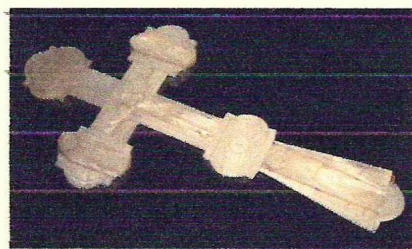


# АНТИКВАРНЫЙ ЦЕНТР

г. Екатеринбург

15 сентября 2014 г.

ОИ/004683



## Экспертное заключение

**Крест-распятие.**

*Время изготовления:*

*1900—1910-е гг.*

*Место изготовления: Иерусалим.*

*Материалы и техника изготовления:*

*дерево, перламутр; резьба.*

*Размер: 13,4×7,2×1,1 см.*

*Владелец: частное собрание.*

На экспертизу представлен четырехконечный крест с рельефной резьбой: распятая фигура Иисуса Христа, плачущие жены (слева, справа, внизу), нисходящий Святой Дух в виде голубя (вверху).

На обороте: «отъ св. О.М.Ъ. В.Д.А.».

Подобные кресты изготавливались в Иерусалиме, как кресты-мощевики.

Мощевики, или энколпионы (греч.), впервые появились в Византии и предназначались для хранения частиц мощей и других святынь. Самыми распространенными были выполненные в форме креста и украшенные иконами, так как соединяли в себе силу нескольких священных предметов, которые человек мог носить на груди. Крест-мощевик одновременно охранял человека, освящал его и исцелял чудодейственной Божественной силой, подаваемой крестом, иконами и мощами святых.

Подобного рода реликвии были распространены в святых местах почитавшихся христианами (Иерусалим, Афон, Константинополь и др. места) и имели назначение памятной святыни (по греч. – евлогии), знака божьей милости, которую паломник мог унести с собой. Часто их передавали из поколения в поколение во славу будущего века.

Начиная с конца XIX в. разного рода памятные предметы о посещении святых мест активно продавались возле храмов и при монастырях.

По своим художественным признакам и принципам изготовления крест относится к продукции иерусалимских мастеров.

Состояние материалов не противоречит указанной датировке.

**Крест-распятие является предметом антиквариата и обладает коллекционной ценностью.**

Эксперт

Бызов О.И.

