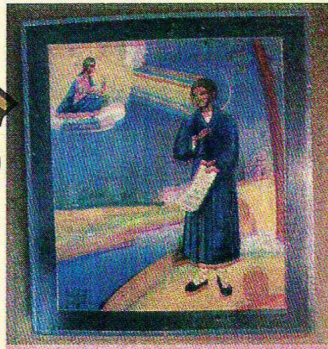


АНТИКВАРНЫЙ ЦЕНТР

г. Екатеринбург

26 апреля 2021 г.

№ 26042021/1588



Экспертное заключение

Икона Святой праведный Симеон Верхотурский.

Время создания: конец XIX века.

Место создания: Урал.

Материалы и техника исполнения:

дерево, левкас, темпера.

Размер: 26,5x21,8x1,8 см.

Владелец: частное собрание.

На иконе изображен святой на фоне пейзажа, держащий развернутый свиток. Традиционно Симеона писали стоящим на берегу с удочкой и ведром воды у ног.

Иконография Симеона Верхотурского получила широкое распространение на Руси. Почитавшийся как целитель и утешитель простых людей, Симеон Верхотурский стал одним из любимейших народных героев, существует множество духовных стихов о нем и его чудесах.

Симеон Верхотурский, праведный. Происходил из дворян. Удалился в Сибирь и как странник не имел пристанища. Жил на погосте в с. Меркушинском, в 50 верстах от г. Верхотурья Пермской губернии. Скончался в XVII в. Память его совершается 12(25) сентября и 18(31) декабря. Мощи обретенны в 1692 г. и перенесены в Николаевский монастырь в 1702 г.

Верхотурский Свято-Николаевский мужской монастырь, один из первых в Зауралье, основан в царствование царя и великого князя Бориса Федоровича Годунова в 1604 г. Основателем монастыря был инок Иона. Монастырь строили "мирского дачею" и поэтому строения его все поначалу были бедные и деревянные. Оживление монастыря началось в 1702 году, когда из с. Меркушино перенесли мощи Святого Преподобного Симеона, чудотворца Верхотурского.

В 1821 году здесь заложен каменный Преображенский собор.

Многочисленные паломники, посещавшие Верхотурье, приобретали на память иконы св. Симеона Верхотурского, написанные местными художниками. Освященные иконы дарили новобранцам, брали с собой в дальнюю дорогу, или благославляли, они считались ценным подарком.

По своим художественным признакам икона относится к продукции уральских иконописных мастерских конца XIX века.

Икона является предметом антиквариата и обладает коллекционной ценностью.

Эксперт
по культурным ценностям

