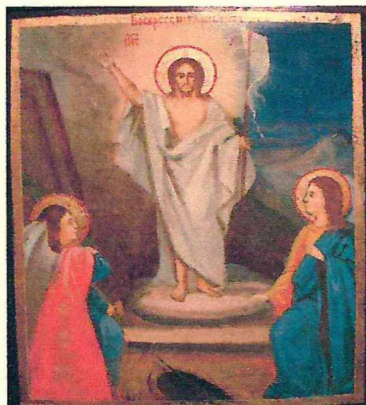


АНТИКВАРНЫЙ ЦЕНТР

г. Екатеринбург

06 января 2008г.
ОИ/000418



Экспертное заключение Икона Воскресение Христово

Время исполнения: начало XX века.

Исполнитель: Москва.

Техника исполнения: Дерево, шпонки встречные. Левкас, масло, золочение.

Размер: 26,8×22,1×2,2 см.

Владелец: частное собрание.

В православной традиции Воскресение Христово традиционно изображалось как Сошествие во ад. В конце XVII века в России распространяется новая иконография «Воскресения», принятая в западноевропейской живописи – «Восстание Христа из гроба». В отличие от традиционной, она трактовала событие в его конкретных реалиях, а не с точки зрения его символического значения.

Живопись имеет ярко выраженный индивидуальный характер. Можно предположить, что она выполнена в Монастырской мастерской и отличается яркой, лаконичной палитрой красок.

По стилистике исполнения икона относится к началу XX века. Состояние материалов не противоречит указанной датировке.

Икона является предметом антиквариата и обладает коллекционной ценностью.

Воскресение Христово.

Один из главных христианских праздников. По преданию, на третий день после распятия Христа Он воскрес. Светлое Воскресение Христово, называемое Святою Пасхую, отмечается в первый воскресный день после весеннего полнолуния, в период от 22 марта (4 апреля) до 25 апреля (8 мая).

Эксперт

Бызов О.И.

