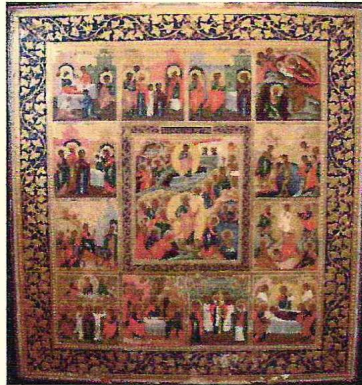


# АНТИКВАРНЫЙ ЦЕНТР

г. Екатеринбург

4 августа 2010г.  
ОИ/001345



## Экспертное заключение

**Икона: «Воскресение Христово – Сошествие во ад» с двенадцатыми праздниками.**

*Время исполнения: конец XIX – начало XX вв.*

*Материалы и техника исполнения: дерево, шпонки врезные встречные; левкас, темпера, золочение, гравировка.*

*Размер иконы: 31,3×26,6×2,9 см.*

*Владелец: частное собрание.*

Икона состоит из тринадцати клейм. На каждом клейме надпись с названием праздника.

В центре помещено Воскресение Христово. Икона главного православного праздника Пасхи Христовой. Воскресение Христово по установившейся православной традиции изображается в виде Сошествия Христа во ад. Это выражает смысл события воскресения Христова – освобождение томлящихся людей в аду от уз тления и смерти. Христос попирает разрушенные врата ада. Адам и Ева исходят из гробов. Подобная иконография праздника получила распространение в русских землях.

Вокруг центральной иконы расположено 12 клейм.

1. Рождество Богородицы, 2. Введение Богородицы во храм, 3. Благовещение, 4. Рождество, 5. Сретение Господне, 6. Богоявление, 7. Вход в Иерусалим, 8. Преображение, 9. Вознесение Господне, 10. Троица, 11. Воздвижение креста, 12. Успение Богородицы.

Двенадцать икон с изображениями празднеств, согласно древней традиции, входят в состав иконостаса православного храма. Двенадцатые праздники установлены церковью в память о событиях из жизни Иисуса Христа, Богоматери и некоторых преданий церковной истории.

Икона написана профессиональным иконописцем в технике яичной темперы и золочения. Поля иконы украшены гравированным растительным орнаментом.

По своим художественным признакам икона относится к произведениям иконописных мастерских конца XIX – начала XX вв.

Состояние материалов не противоречит указанной датировке.

**Икона является предметом антиквариата и обладает коллекционной ценностью.**

Эксперт

Бызов О.И.

