

43

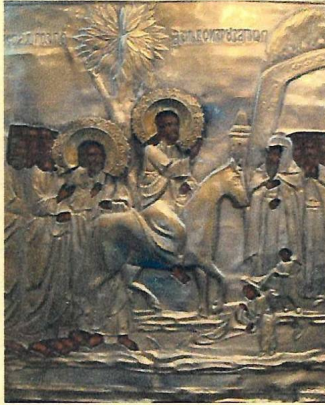
# АНТИКВАРНЫЙ ЦЕНТР

г. Екатеринбург

14 октября 2008г.

ОИ/000827

## Экспертное заключение Икона в окладе «Вход Господень в Иерусалим»



*Время исполнения: конец XIX века.  
Техника исполнения иконы: дерево,  
шпонки врезные односторонние.  
Техника исполнения оклада: медный  
сплав, штамп, чеканка, серебрение.  
Размер иконы: 48,3×41,8×3,3 см.  
Владелец: частное собрание.*

На иконе изображен сюжет из Нового завета: после воскресения Лазаря Иисус в сопровождении учеников направился в Иерусалим. При входе в Иерусалим Христу оказывается почитание как царю. Христос сходит с учениками с Елеонской горы. Справа град Иерусалим, являющийся прообразом Небесного Иерусалима. Дети, обычно всегда изображающиеся на иконе «Вход в Иерусалим», по толкованиям святых отцов символизируют чистые праведные души и верный Христу народ. По традиции Христос сидит «на ослиати», обращенным вперед к Иерусалиму.

Вход в Иерусалим церковь отмечает за неделю до Пасхи. Этот день называют также Вербным воскресением, поскольку на Руси вместо пальмовых ветвей используется верба.

Живопись на иконе написана профессиональным иконописцем под оклад. Икона и оклад изготовлены одновременно.

По своим художественным признакам икона относится к продукции иконописных мастерских конца XIX века.

Состояние материалов не противоречит указанной датировке.

**Икона является предметом антиквариата и обладает коллекционной ценностью.**

Эксперт

Бызов О.И.

