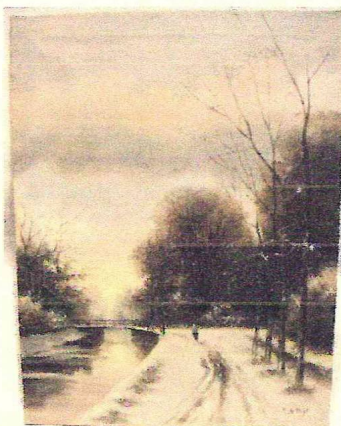


АНТИКВАРНЫЙ ЦЕНТР

г. Екатеринбург

22 декабря 2015 г.

ОИ/005634



р Л Re/

Экспертное заключение

«Зимний пейзаж»

Автор: Pieter de Regt

Время исполнения:

около 1920-х гг.

Материалы и техника исполнения:

холст, масло.

Размеры: 49,3*34,3 см.

Владелец: частное собрание.

На картине, выполненной в сдержанных монохромных тонах, мы видим заснеженную тропинку, идущую вдоль канала. По направлению к маленькому мостику движется фигурка одинокого путника.

Справа внизу авторская подпись: “P. de Regt”.

Подпись старая, сомнений в подлинности не вызывает.

Композиция, приемы изображения, красочная палитра соотносятся с принципами живописи известного голландского пейзажиста Питера. де Регта в указанный период времени. Представленная работа по композиции и стилистике живописной манеры совпадает с аналогами работ указанного автора, хранящихся в музейных и частных собраниях.

Работа выполнена на высоком профессиональном уровне и представляет интерес для частных собраний.

Pieter de Regt (Dutch, 1877—1960) — род. 3.06.1877 Роттердам, Южная Голландия, Нидерланды - умер 2 февраля, 1960 в Loosduinen (Гаага), Южная Голландия, Нидерланды. Годы активности 1892-1960-е. Гравер, живописец, иллюстратор. Самоучка. Работал в стиле импрессионистов Гаагской школы. Специализировался на живописи пейзажей, многие из которых изображали виды зимнего леса. Эти работы чрезвычайно широко представлены в музеях и частных собраниях - по всему миру. В его работах - в значительной мере присутствуют оттенки бледно-желтого, персикового, природные оттенки зеленого, коричневого и серого тонов. Участник многочисленных выставок, начиная с 1907 г.

Произведение является предметом антиквариата и обладает коллекционной ценностью.

Эксперт

Бызов О.И.

