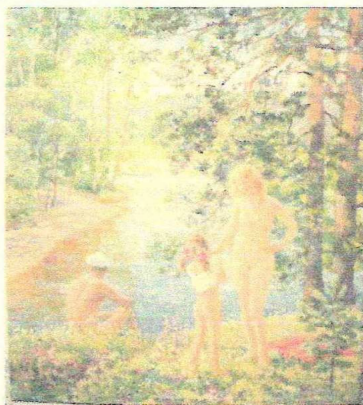


# АНТИКВАРНЫЙ ЦЕНТР

г. Екатеринбург

24 апреля 2015 г.  
ОИ/005142



## Экспертное заключение

**«Иа озере».**

*Автор: Г.А. Румянцева*

*Время исполнения: 1980-е гг.*

*Техника исполнения:*

*холст, масло.*

*Размер: 85\*69 см.*

*Владелец: частное собрание.*

На картине изображены обнажающиеся перед купанием женщина и её дочка. Поодаль отвернувшись сидит мужчина в белой паняноу.

Общее жанровая сцена на фоне пейзажа наполнена светом. Солнце ласкает лучами обнаженные тела и играет светом в листьях деревьев.

Слева внизу авторская подпись: «Г Рум-». Авторская подпись полностью соотносится с красочным слоем произведения и соответствует авторским подписям на других произведениях.

На обороте: «Г.А. Румянцева «На озере» х/м. раз. 80х70».

Мотив картины, приемы изображения, рисунок, композиция, палитра тождественны творчеству советского художника Г.А. Румянцевой. Подлинность работы не вызывает сомнений.

Работа выполнена на профессиональном уровне и представляет интерес для частных собраний.

**Румянцева Галина Алексеевна (23 июня 1927, Сестрорецк, СССР — 17 сентября 2004, Санкт-Петербург)** — русская советская художница, живописец, член Санкт-Петербургского Союза художников (до 1992 года — Ленинградской организации Союза художников РСФСР).

В 1945 году поступила в Таврическое художественно-педагогическое училище, которое окончила в 1950 году. Дипломная работа — картины «Ломоносов на заседании Академического Совета» и «Ломоносов в химической лаборатории». В 1951 была принята на живописный факультет Ленинградского института живописи, скульптуры и архитектуры имени И. Е. Репина. Занималась у Александра Зайцева, Василия Соколова, Леонида Худякова. В 1957 окончила институт по мастерской Бориса Иогансона с присвоением звания художника живописи. Дипломная работа — картина «Из клуба».

С 1958 года участвовала в выставках, экспонируя свои работы вместе с произведениями ведущих мастеров изобразительного искусства Ленинграда. Писала пейзажи, натюрморты, портреты, жанровые и исторические картины. В 1958 была принята в члены Ленинградского Союза художников. Ведущая тема творчества — детские образы. Манера письма развивалась от строгого объективизма и традиционных приёмов натурной живописи в сторону импрессионистического обогащения и усиления этюдизма.

В начале 1990-х годов работы Галины Алексеевны Румянцевой в составе экспозиций произведений ленинградских художников были представлены европейским зрителям на целом ряде зарубежных выставок.

Её произведения находятся в музеях и частных собраниях в России, США, Бельгии, Италии, Франции и других странах.

**Картина является произведением искусства и обладает коллекционной ценностью.**

Эксперт

Бызов О.И.

