

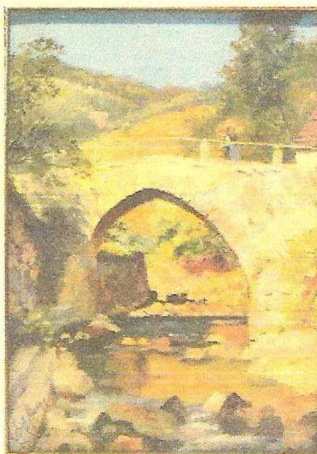


# АНТИКВАРНЫЙ ЦЕНТР

г. Екатеринбург

26 апреля 2015 г.

ОИ/005164



## Экспертное заключение

«Несущая хворост».

Автор: Hugo Wolff-Maage.

Время исполнения: 1923 г.

Техника исполнения:

холст, масло.

Размер: 34,5×24,5 см.

Владелец: частное собрание.

На картине изображен каменный мост через реку, по которому идет крестьянка, несущая хворост. На дальнем плане зеленоющие холмы под чистым голубым небом. Весь изображенный ландшафт залит лучами солнечного света.

Слева внизу авторская подпись и датировка: «H. Wolff-Maage 23». Авторская подпись полностью соотносится с красочным слоем произведения, что дает возможность считать её подлинной.

Манера начертания авторской подписи соответствует аналогичным автографам художника на других его произведениях. Подлинность работы не вызывает сомнений.

Мотив картины, приемы изображения, рисунок, композиция, палитра полностью соотносятся с творчеством немецкого художника Хьюго Вольффа-Мааге.

Работа выполнена на высоком профессиональном уровне и представляет интерес для частных собраний.

*Hugo Wolff-Maage (Berlin, 1866 - после 1925).*

Художник и график. Жил и работал в Берлине. Писал картины, работая в жанре пейзажа. Был одним из замечательных представителей т.н. "пропавшего поколения". Последние его произведения датируются 1925-ым годом.

Учился в Берлинской академии искусств. Путешествовал по Италии, работал в Кенигсберге. С 1890-х гг. участвовал в выставках Берлинской академии искусств. Его работы также можно встретить в Геологическом музее Берлина.

**Произведение является предметом антиквариата и обладает коллекционной ценностью.**

Эксперт

Бызов О.И.

