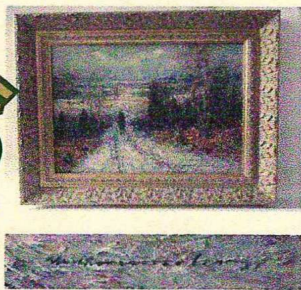


# АНТИКВАРНЫЙ ЦЕНТР

г. Екатеринбург

16 апреля 2018 г.  
№16042018/702



## Экспертное заключение

**Пейзаж с путешественником.**

*Автор: Stemmeler С.*

*Время изготовления: 1928 год.*

*Место изготовления: Германия.*

*Материалы и техника  
исполнения: холст, масло.*

*Размер: 30,0x40,0 см.*

*Владелец: частное собрание.*

На картине изображена поздняя осень. В центре заснеженная дорога, уходящая вдаль. По ней идёт путник. По обеим сторонам дороги редкий лес, почва под которым покрыта ярким ковром опавших листьев. Над горизонтом полоска неба с густыми барашками облаков.

Справа внизу подпись и дата: "Ch Stemmeler 28".

Авторская подпись полностью соотносится с красочным слоем, что даёт возможность считать её подлинной.

По способу нанесения и характеру начертания не вызывает сомнений в подлинности.

На верхней планке подрамника подпись карандашом: "Chr. Stemmeler".

Работа выполнена на профессиональном уровне и представляет интерес для частных собраний.

**Stemmeler С.** Первая половина XX века.

Немецкий художник, живописец, пейзажист.

В своих произведениях искал способы экспрессивного преобразования, где натура несколько деформируется, цвет экстаичен, краски ложатся рельефом.

**Произведение является предметом антиквариата и обладает  
коллекционной ценностью.**

Эксперт

Бызов О.И.

