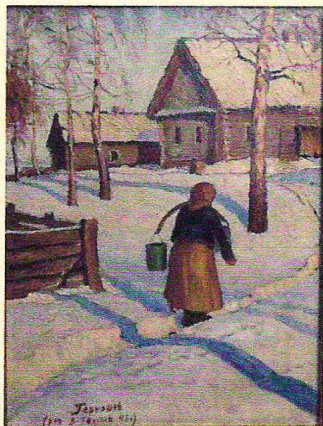


# АНТИКВАРНЫЙ ЦЕНТР

г. Екатеринбург

18 ноября 2016 г.  
ОИ/006205



Гермашев  
(коп. В. Гвоздик 43г.)

## Экспертное заключение

«За водой».

Автор: В. Гвоздик.

Время исполнения: 1943 г.

Техника исполнения:

холст, масло.

Размер: 37×26 см.

Владелец: частное собрание.

На картине изображена крестьянка в платке и душгрее, несущая коромысло с ведрами. На втором плане видны березы и деревенские избы.

Слева внизу авторская подпись: «Гермашев (коп. В. Гвоздик 43 г.)».

Представленный на картине сюжетный мотив характерен для живописи русского художника М.М. Гермашева, как и для большинства русских художников близких кругу Товарищества передвижных художественных выставок. Работа представляет интерес для частных собраний.

**Михаил Маркианович Гермашев (Бубело) (13 августа 1867, Волчанск, Харьковская губерния—1930, Париж)** — русский художник-пейзажист, иллюстратор детских книг.

Родился в семье малороссийского чиновника. Учился (1892—1899) в Московском училище живописи, ваяния и зодчества у А. Е. Архипова, В. А. Серова, И. И. Левитана. Участвовал в ученических выставках. С 1890-х гг. член группы московских художников «Среда», на выставке которой в 1911 году экспонировал несколько работ. С 1894 года участвовал в выставках Академии художеств, Московского товарищества художников, Товарищества передвижных художественных выставок.

Картина «Снег выпал» получила в 1897 году первую премию Московского общества любителей художеств, её купил для своей галереи П. М. Третьяков.

Жил в Москве. Совершал поездки по России, Западной Европе. В первые годы советской власти участвовал в ряде художественных выставок. В 1920-х гг. поселился в Париже, где писал по контракту русские пейзажи, пользующиеся популярностью у французской публики. Его картины охотно покупали. Выставлялся в Салоне Национального общества изящных искусств, в галерее Л. Жерара и др.

Любимыми темами картин М. Гермашева были зимние и весенние пейзажи средней полосы России. Кроме знаменитой картины «Снег выпал», в этом плане наиболее удачными, пожалуй, можно считать полотна «Незамерзшая речка» (1898), «Серый день» (1894), «Дождливый день» (1902), «К весне» (1912).

К 1890-м годам М. Гермашев выработал ряд художественных приёмов, неизменно помогающих создавать ему лирические картины, нравящиеся почти любому зрителю.

Работы по-человечески интересны не только творческим наполнением, но и как художественный документ того времени. Репродукции картин печатались в популярных журналах «Нива», «Живое слово», «Огонёк». Была выпущена серия открыток с картинами Гермашева.

Картины Гермашева находятся в Третьяковской галерее, Русском музее, в частных коллекциях.

**Произведение является предметом антиквариата и  
обладает коллекционной ценностью.**

Эксперт

Бызов О.И.

