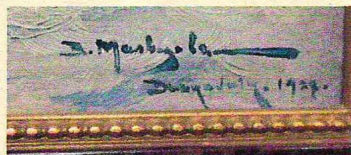
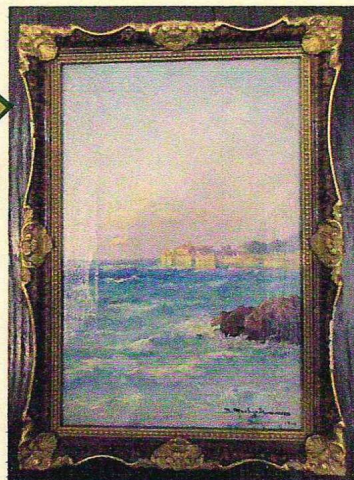


# АНТИКВАРНЫЙ ЦЕНТР

г. Екатеринбург

19 июня 2017 г.  
№19062017/384



**Экспертное заключение**  
На экспертизу представлено  
произведение живописи: “Город порт  
Дубровник”.

*Автор: Владимир Мальтцер.*

*Время создания: 1938 год.*

*Материалы и техника  
исполнения: холст, масло.*

*Размер: 25,0x15,5 см.*

*Владелец: частное собрание.*

На картине изображен морской пейзаж. Картина состоит из двух частей: вверху бледно-голубое небо с редкими облаками, внизу лазурное море с гребешками белопенных волн. На горизонте береговая линия с городскими строениями, справа небольшой каменистый мыс.

Справа внизу авторская подпись и дата: “В. Мальтцер Дубровник. 1938.”

Подпись и дата расположены в две строки. По способу нанесения и характеру начертания не вызывают сомнений в подлинности. Анализ соотношения подписи с красочным слоем позволяет считать ее подлинной.

Приемы изображения, манера письма, красочная палитра соответствуют принципам живописи художника В. Мальтцера.

Состояние материалов и художественное исполнение произведения представленного на экспертизу не противоречит указанной датировке.

Работа выполнена на профессиональном уровне и представляет интерес для частных собраний.

**Картина является предметом антиквариата и обладает  
коллекционной ценностью.**

Эксперт

Бызов О.И.

