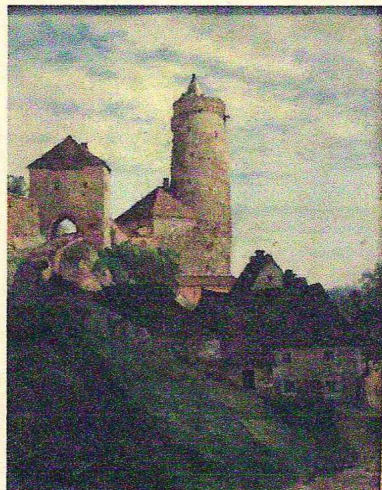




АНТИКВАРНЫЙ ЦЕНТР

г. Екатеринбург

30 августа 2015 г.
ОИ/005427



Экспертное заключение

«Сторожевая башня»

Автор: *Banzen (?)*.

Время исполнения: *первая половина XX в.*

Техника исполнения: *картон; масло.*

Размеры: *35×25,5 см.*

Владелец: *частное собрание.*

На картине изображена часть замкового комплекса на холме со сторожевой башней и воротами во двор. У холма небольшие деревенские домики с пролегающей рядом дорогой.

Слева внизу подпись «в тесте» авторской живописи: «Banzen 26 ...».

Мотив произведения, изображающего руины средневекового замка или сторожевых башен, был весьма популярен в европейской (в частности немецкой) живописи на протяжении всего XIX века, начиная с эпохи романтизма в европейском искусстве. В этот период на смену античным темам, в искусстве становятся крайне популярными темы европейского средневекового культурного наследия, продолжающие быть актуальными вплоть до начала XX века.

Судя по художественным признакам и состоянию материалов, время написания картины не противоречит указанной датировке.

Работа выполнена на профессиональном уровне и представляет интерес для частных собраний.

Произведение является предметом антиквариата и обладает коллекционной ценностью.

Эксперт

Бызов О.И.

