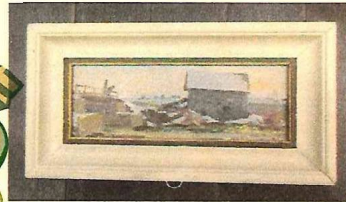


АНТИКВАРНЫЙ ЦЕНТР

г. Екатеринбург

10 мая 2019 г.
№ 10052019/984



Экспертное заключение “Плотина”.

Автор: Слюсарев И.К.

*Время изготовления: 1930-е
годы.*

*Материалы и техника
исполнения: картон, масло.*

Размер: 12,3x32,0 см.

Владелец: частное собрание.

На картине изображён весенний пейзаж. Слева старая полуразрушенная плотина, на которой изображены две фигурки. Они смотрят на воду. В центре невысокий каменный дом с заснеженной крышей. Снег лежит отдельными островками и на земле. На заднем плане видны деревенские домики.

Приемы изображения, цветовая гамма характерны для особенностей живописи И.К. Слюсарева и имеют аналогии в его работах из музейных и частных собраний.

Авторство работы уральского живописца Ивана Кирилловича Слюсарева подтверждается.

Работа выполнена на профессиональном уровне и представляет интерес для частных собраний.

Слюсарев Иван Кириллович (1886–1962) – живописец-пейзажист, график.

Учился у Л.В. Туржанского, затем в Екатеринбургской художественно-промышленной школе (1903–1907), после чего был преподавателем рисования в Екатеринбургских школах. Человек необычайного трудолюбия, он сделал очень много для развития искусства живописи на Урале, по существу, стал одним из создателей школы уральских пейзажистов XX века.

Создал более 2,5 тысяч этюдов и картин. Его произведения представлены в музеях и частных собраниях: Москвы, Перми, Тюмени, Самары, Челябинска, Екатеринбурга и за рубежом. Среди его учеников были О. Бернгард, В. Зинов, А. Бурак.

**Произведение является предметом
антиквариата и обладает коллекционной
ценностью.**

Эксперт
по культурным ценностям

Бызов О.И.

