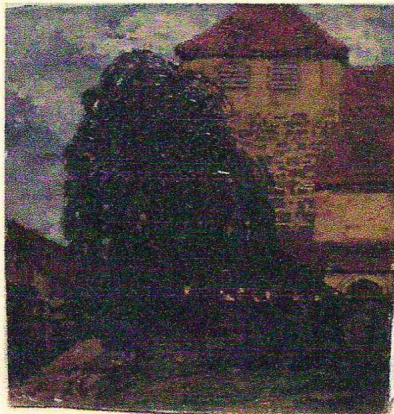




АНТИКВАРНЫЙ ЦЕНТР

г. Екатеринбург

27 апреля 2016 г.
ОИ/005888



Экспертное заключение
Пейзаж с домом и деревом
Автор: Gru...ger (?)
Время исполнения: 1919 г.
Техника исполнения:
холст, масло.
Размеры: 44×39,5 см.
Владелец: частное собрание



На картине изображен пейзаж с зеленым деревом на первом плане, стоящим у каменной ограды. На втором плане изображен дом (возможно кирха).

Картина написана в эмоциональной манере с преувеличенным доминированием энергичных пастозных мазков и передачей напряженного

настроения в пейзаже, что добавляет экспрессивности восприятию работы.

Справа внизу трудночитаемая подпись и дата: «Gru...ger 1919».

Картина написана в переходной манере (от модерна к экспрессионизму).

Экспрессионизм (от лат. *expressio*, «выражение») – течение в европейском искусстве, получившее наибольшее развитие в первые десятилетия двадцатого века, преимущественно в Германии и Австрии. Экспрессионизм стремится не столько к отображению окружающего мира, сколько к выражению художественными способами эмоционального состояния автора. Полагают, что сам термин «экспрессионизм» был введен чешским историком искусств Антонином Матешеком в 1910 году в противоположность термину импрессионизм. Экспрессионист желает, превыше всего, выразить себя, мгновенное впечатление и строит более сложные психические структуры. Своими предшественниками немецкие экспрессионисты считали постимпрессионистов, которые открывая новые возможности цвета и линии, перешли от воспроизведения действительности к выражению собственных субъективных состояний Винсента Ван Гога, Эдварда Мунка и Джеймса Энсора.

Состояние живописных материалов не противоречит указанной датировке.

Работа выполнена на профессиональном уровне и представляет интерес для частных собраний.

Произведение является предметом антиквариата и обладает коллекционной ценностью.

Эксперт

Бызов О.И.

