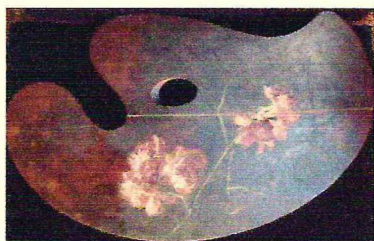


АНТИКВАРНЫЙ ЦЕНТР

г. Екатеринбург

16 августа 2010г.

ОИ/001359



Экспертное заключение

Декоративная палитра.

Время исполнения: 1900г.

Автор: Юлий Клевер (сын).

*Материалы и техника исполнения:
дерево; масло.*

Размер иконы: 29×42×0,3 см.

Владелец: частное собрание.

На деревянной фанерной палитре в технике масляной живописи в стиле модерн изображены цветы (вероятно гвоздики). Вверху, возле отверстия для пальца, авторская подпись: «Ю.Клеверъ /сынъ/ 900г.»

Исследуемая палитра с декоративной росписью характерна для творчества художника конца XIX – начала XX вв., и относится к, созданным им и его отцом, Ю.Ю. Клевером-старшим, серии подобных декоративных палитр, которые автор имел обыкновение дарить своим друзьям и знакомым.

Клевер Юлий Юльевич (сын) (1882-1942) - известный живописец, сын Ю.Ю. Клевера. Учился у своего отца, но, в отличие от него, отдавал предпочтение натюрморту. В жанре натюрморта достиг больших успехов, прекрасно работал с фактурой, освещением. Произведения Ю.Ю. Клевера хранятся в музейных собраниях России и крупных частных коллекциях.

Живописная манера автора художественной росписи соответствует принципам живописи Юлия Юльевича Клевера-младшего.

Состояние живописных материалов не противоречит указанной датировке.

Палитра является предметом антиквариата и обладает коллекционной ценностью.

Эксперт

Бызов О.И.

