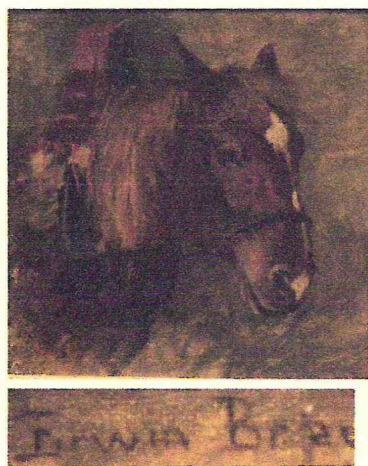


АНТИКВАРНЫЙ ЦЕНТР

г. Екатеринбург

26 ноября 2015 г.
ОИ/005588



Экспертное заключение

«Голова лошади»

Автор: *Erwin Braune.*

Время исполнения:

конец XIX – начало XX вв.

Материалы:

холст на картоне, масло.

Размер: 27,8×25 см.

Владелец: частное собрание.

На экспертизу представлен живописный этюд, на котором изображена голова лошади с хомутом и в узде.

Голова лошади написана в пастозной манере живописи «алла прима», что позволяет предположить натурное письмо в данной работе.

Справа внизу авторская подпись: «Erwin Braune». Подпись имеет общий с живописью характер старения. Почерк подписи художника совпадает с аналогами его автографов, которые можно видеть на работах автора, хранящихся в частных собраниях.

Использованные в картине материалы соответствуют времени её создания.

Работа выполнена на высоком профессиональном уровне и представляет интерес для частных собраний.

Erwin Braune (Leipzig, 1 сентября 1865 - ?) – немецкий художник пейзажист, жанрист и анималист. Большинство его работ составляют пейзажи Веймара и Лейпцига. Неоднократно обращался к теме изображения лошадей (начиная с 1880-х гг.).

Учился в Веймарской художественной школе (Großherzogliche Sächsische Kunstschule (Weimar) и Лейпцигской академии художеств (Königliche Kunstakademie (Leipzig)).

Произведение является предметом антиквариата и обладает коллекционной ценностью.

Эксперт

Бызов О.И.

