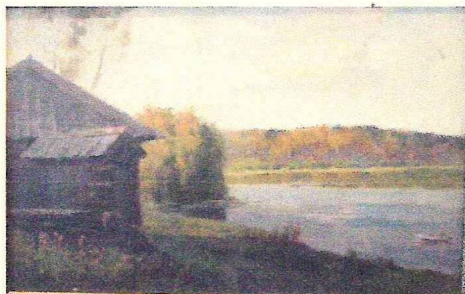


АНТИКВАРНЫЙ ЦЕНТР

г. Екатеринбург

14 февраля 2014 г.
ОИ/004258



Экспертное заключение «На озере».

Автор: неизвестный советский художник.

Время исполнения: 1940 г.

Материалы и техника исполнения: картон, масло.

Размер: 35×50 см.

Владелец: частное собрание.

На картине изображен пейзаж с видом на озеро. На переднем плане изображен фрагмент старой избы с воротами. В правом нижнем углу композиции, на озере покачивается лодка.

Представлен типичный пейзаж, написанный в соответствии с композиционными принципами советской пейзажной живописи второй четверти XX в. Композиция и подбор колорита также соответствует свойственным для живописи того времени принципам, составляющим традицию пейзажей такого типа. Избранная автором тема пейзажа и манера письма воспроизводит художественные принципы работ С.В. Герасимова (1885-1964).

Представленная на экспертизу картина полностью соответствует указанному времени её создания и совпадает с практикой советской пейзажной живописи, в указанный период времени.

Состояние живописных материалов исследуемой работы не противоречит времени её создания.

Работа выполнена на высоком профессиональном уровне и представляет интерес для частных собраний.

Сергей Васильевич Герасимов (1885 — 1964) — советский живописец, Народный художник СССР (1958). Доктор искусствоведения (1956). Действительный член АХ СССР (1947).

Произведение является предметом антиквариата и обладает коллекционной ценностью.

Эксперт

Бызов О.И.

