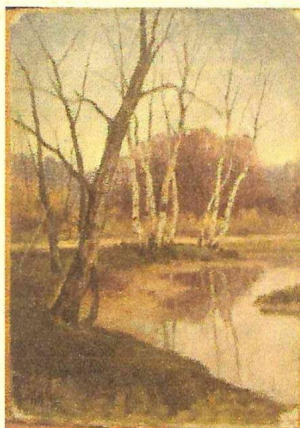


АНТИКВАРНЫЙ ЦЕНТР

г. Екатеринбург

17 марта 2014 г.

ОИ/004332



Экспертное заключение

«Поздняя весна».

Монограммист: *К.К.*

Время исполнения: *1891 г.*

Материалы и техника исполнения:

бумага на картоне, масло.

Размер: *26,2×18,7 см.*

Владелец: *частное собрание.*

На картине изображен типичный весенний пейзаж, характерный для средней климатической полосы.

На картине изображены ещё оголенные деревья, ветви которых хорошо читаются на фоне сероватого неба. Рядом овражек, в котором скопилась стаявшая вода.



Подобные пейзажи были популярны в конце XIX – начале XX веков среди русских и европейских художников.

Слева внизу монограмма и дата: «К.К. 1891.». Подпись имеет общий с живописью характер старения.

Стилистика и манера исполнения соотносятся с художественной практикой европейской живописи того времени.

Состояние живописных материалов исследуемой работы не противоречит указанному времени её создания.

Работа выполнена на высоком профессиональном уровне и представляет интерес для частных собраний.

Подобные произведения встречаются в европейских частных собраниях.

Произведение является предметом антиквариата и обладает коллекционной ценностью.

Эксперт

Бызов О.И.

