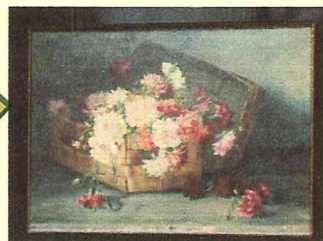


АНТИКВАРНЫЙ ЦЕНТР

г. Екатеринбург

22 ноября 2016 г.
№ 22112016/231



Экспертное заключение

На экспертизу представлено
произведение живописи:

“Натюрморт с гвоздиками”.

Автор: Карф В.

Время написания: начало XX
века.

Материалы и техника
исполнения: холст, масло.

Размер: 47,0х63,0 см.

Владелец: частное собрание.

На ярко-голубом фоне изображен короб с гвоздиками. Цветы, только что срезанные, свежие, беспорядочно лежат в берестяном коробе на столе. Букет ярко освещен; среди цветов выделяются ослепительно-белые, ярко-розовые и темно-красные гвоздики. Свежесть цветов оттеняет темно-зеленая сочная трава. За коробом небрежно лежит его крышка, приставленная к стене.

Справа внизу подпись: “В.Карф.”

По способу нанесения и соотношения с авторским красочным слоем подпись сомнений в подлинности не вызывает.

Натюрморт написан в реалистической манере живописи и характерен для творчества художника работавшего в начале XX века.

Стилистика и манера исполнения также соотносится с художественной практикой европейской живописи того времени.

К XX веку натюрморт, не скованный сюжетной повествовательностью становится наиболее доступным жанром для выражения творческой индивидуальности художника.

Работа выполнена на профессиональном уровне и представляет интерес для частных собраний.

**Натюрморт является предметом
антиквариата и обладает коллекционной
ценностью.**

Эксперт по культурным ценностям
Бызов О.И.

