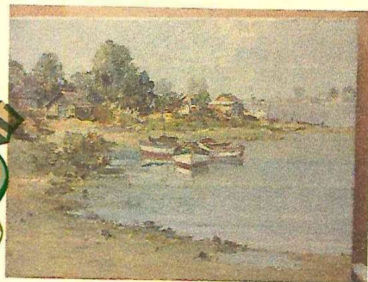


# АНТИКВАРНЫЙ ЦЕНТР

г. Екатеринбург

28 декабря 2017 г.  
№28122017/558



**Экспертное заключение**  
На экспертизу представлено  
произведение живописи  
“Рыбачьи лодки на берегу”.

*Автор: Вильгельм Телен.*  
*Время изготовления: 1960-е годы.*  
*Материалы и техника*  
*исполнения: холст, масло.*  
*Размер: 59,0x79,0 см.*  
*Владелец: частное собрание.*

На картине изображен летний пейзаж с широкой рекой, в которой отражается светло-голубое небо с облаками. На переднем плане лодки на берегу. Вдоль песчаного берега расположены деревянные домики, над которыми возвышаются высокие деревья с пышной зеленой кроной. Пейзаж светлый, солнечный.

Слева внизу авторская подпись: W

Thelen Dfr.

Анализ соотношения подписи с красочным слоем позволяет считать ее подлинной.

Манера письма, цветовая гамма соответствуют принципам живописи немецкого художника Вильгельма Телен.

Работа выполнена на профессиональном уровне и представляет интерес для частных собраний.

Состояние живописных материалов не противоречит указанному времени ее создания.

**Thelen Wilhelm (1917–1985).**  
Живописец-пейзажист.  
Жил и работал в Дюссельдорфе.

**Произведение является предметом антиквариата и обладает коллекционной ценностью.**

Эксперт

Бызов О.И.

