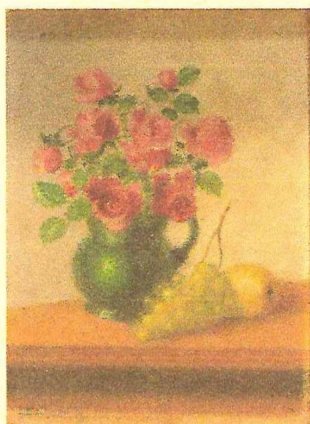


АНТИКВАРНЫЙ ЦЕНТР

г. Екатеринбург

11 октября 2014 г.

ОИ/004738



Экспертное заключение
Натюрморт «Розы, гроздь винограда и груша».

Автор: Müller.

*Время исполнения:
первая половина XX в.*

Техника исполнения: картон, масло.

Размер (в свету): 15×11 см.

Владелец: частное собрание.

На горизонтальной поверхности стола, представлен натюрморт, состоящий из кувшина с розами, грозди винограда и груши.

Слева внизу подпись: «L Neu Müller».

Подпись находится «в тесте» авторской

живописи и имеет общий характер старения.

Мотив произведения написан в характерной для этого периода времени реалистической манере.

К XX в. Натюрморт не скованный сюжетной повествовательностью становится наиболее доступным жанром для выражения творческой индивидуальности художника. В живописи конца XIX - начала XX столетия именно свобода творческой воли вывела натюрморт на одно из ведущих мест в европейской живописи.

По состоянию живописных материалов время создания картины не противоречит указанной датировке.

Работа выполнена на профессиональном уровне и представляет интерес для частных собраний.

Произведение является предметом антиквариата и обладает коллекционной ценностью.

Эксперт

Бызов О.И.

