

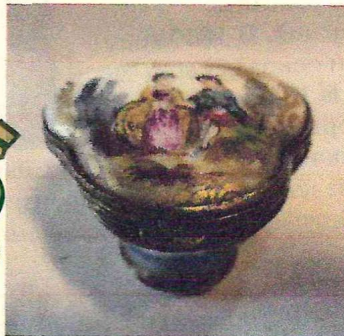


АНТИКВАРНЫЙ ЦЕНТР

г. Екатеринбург

14 июня 2019 г.

ОИ/006957



Экспертное заключение

Шкатулка «Дама и кавалер»

Время изготовления: 1869-1900 гг.

Место изготовления: Франция

Материалы и техника изготовления:

фарфор, латунь, золочение.

Размеры: 3,0×4,7×4,3 см.

Владелец: частное собрание.



На экспертизу представлена шкатулка в виде трехлиственного клевера. Крышечка украшена изображением сидящих дамы и кавалера. На предмете имеются латунные накладки с рокайльными элементами. Возможно, это футляр для небольшого подарка даме, или бонбоньерка для хранения леденцов или таблеток. Художественное оформление предмета соответствует принципам стиля рококо.

На дне шкатулки голубое клеймо в виде перекрещенных мечей с двумя буквенными обозначениями вверху и внизу.

Можно предположить, что шкатулка изготовлена на фабрике Porcelaine de Paris в период с 1869 по 1900 гг.

Porcelaine de Paris – В 1820 г. Жан-Марк Клаусс, родившийся в 1788 г. в Трире в Рейнской области, из семьи гончаров приехал в Париж, чтобы работать токарем. Затем он торговал фарфором в магазине на улице Святого Антуана. В 1829 г. он основал собственную фабрику в небольшом заведении по адресу: 8 rue de la Pierre-Levée.

Жан-Марк Клаусс оставляет своему сыну Альфонсу мануфактуру в 1846 году. Эжен-Марк Клау сменяет своего отца Альфонса до 1886 года. Он воспользовался возможностью регулярно покупать изделия по себестоимости на мануфактуре де Севр, чтобы пополнить свои коллекции. Его управление отмечено двумя видами фальсификаций: одна из них вдохновлена современностью, а другая вдохновлена шедеврами восемнадцатого века, произведенными восточными и европейскими мануфактурами.

С 1829 по 2017 год, Porcelaine de Paris пользуется в своем производстве стилями Барокко, Людовик XVI, неоклассика, Помпейский, египетско-имперский, Людовик XVIII-реставрированный, рококо, арт-деко.

Мануфактура неоднократно меняла владельцев. Наконец с 2017 года бренд «Porcelaine de Paris» переходит к Пьеру Орсини, менеджеру компании Art et Styles. Фирма производит коллекции посуды, часового искусства и роскошных украшений (кольца и браслеты).

Состояние материалов и художественное исполнение изделия представленного на экспертизу не противоречит указанной датировке.

Шкатулка является предметом антиквариата и обладает коллекционной ценностью.

Эксперт

Бызов О.И.

