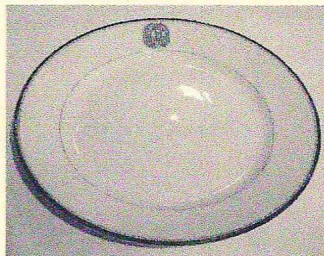


АНТИКВАРНЫЙ ЦЕНТР

г. Екатеринбург

29 ноября 2011 г.
ОИ/002382



Экспертное заключение

Обеденная тарелка из сервиза Лейб-гвардии Конного Его величества полка.

Время изготовления: конец XIX – начало XX вв.

Техника изготовления: фарфор, деколь.

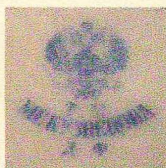
Диаметр: 24,6 см.

Владелец: частное собрание.



На лицевой стороне тарелки с краю имеется аббревиатура: ЛГКВЕП (Лейб-гвардии Конный Его величества полк).

С обратной стороны клеймо изготовителя – Т-во М.С. Кузнецова Д.Ф. – Дмитровская фабрика.



Лейб-гвардия (нем. *Leibgarde*, от нем. *Leib* — тело + лат. *guardia* — защита, охрана) — почётное наименование отборных воинских частей, предназначенных для охраны особы и местопребывания монарха.

В Российской империи лейб-гвардия появилась при Петре I. Ядро будущей лейб-гвардии составили бывшие «потешные» полки Семёновский и Преображенский, офицеры и солдаты которых набирались и обучались лично Петром и были ему беззаветно преданы. Уже с 1700 года оба полка официально именовались лейб-гвардейскими. Впоследствии численность

русской лейб-гвардии значительно выросла и состав её расширился.

Дмитровский фарфоровый завод, один из крупнейших центров производства художественного фарфора в России. Находится в посёлке Вербилки Московской области. Основан в 1766 Ф. Я. Гарднером. Начав с творческой переработки западноевропейских образцов — придворные так называемые орденские сервизы (1777—80 и 1783—85), фигурки персонажей итальянской народной комедии (1770—1790-е гг.), — завод к началу 19 в. нашёл свой стиль изделий, в которых ампирные формы сочетались с жанровостью изобразительных мотивов и цветовой насыщенностью декора в целом.

С 1892 принадлежал М. С. Кузнецову. В 1901 г. на заводе работало 919 человек. Ассортимент продукции составляли столовая и чайная посуда, вазы, скульптура и др.

По внешнему виду и состоянию материалов время изготовления предмета не противоречит указанной датировке.

Тарелка является предметом антиквариата и обладает коллекционной ценностью.

Эксперт

Бызов О.И.

