

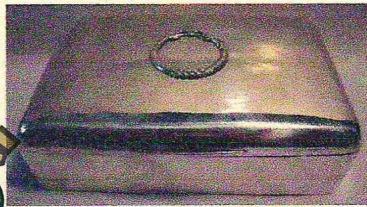


АНТИКВАРНЫЙ ЦЕНТР

г. Екатеринбург

13 апреля 2019 г.

ОИ/006913



Экспертное заключение

Шкатулка «Кольцо-роза».

Время изготовления: 1920-е гг.

Место изготовления:

Фабрика Александра Штурма, Вена (Австрия).

Материалы и техника изготовления: серебро, металл, штамп; дерево.

Размер: 6,1×17,3×12,5 см.

Владелец: частное собрание

На экспертизу представлена серебряная шкатулка на крышке, которой изображен самостоятельный орнаментальный элемент в виде кольца, украшенного бутонами роз с повязанной сверху лентой.

Дно шкатулки выполнено из деревянной дощечки.

На предмете имеются клейма:

1. Голова Дианы, в шестиугольном щитке, увенчанная диадемой обращена вправо, с пробирными обозначениями 3, А – клеймо для изделий из серебра 900 пробы, принятое в Австро-Венгрии с 1872 по 1922 гг. Буква «А» указывает на то, что изделие изготовлено в Вене.

2. Изображение клевера – венская фабрика серебряных изделий Александра Штурма.

Клейма подлинные.

Состояние материалов предмета не противоречит указанной датировке.

Александр Штурм родился 6 мая 1851 в Вене. Он происходил от старой венской семьи и учился серебряному делу, вероятно, у Морица Фельберга. В 1869 году он получил свидетельство об окончании обучения. Позже он работал с Томасом Дубом, пользовавшимся хорошей репутацией мастера серебряных дел. В 1882 году Александр Штурм получал право открыть свой бизнес как фабрикант серебряных изделий.

Он открыл свою фирму неподалеку от 6-го и 8-го экономически богатых районов Вены, откуда ему поставляли дополнительную продукцию: эмаль, стекло, фарфор.

А. Штурму поначалу было трудно конкурировать с давно появившимися фирмами, у которых уже был наработан круг заказчиков.

К нему постепенно стала обращаться новая буржуазия лишь недавно сколотившая свое состояние (например, семьи Mautner, Löw, Kattus, Kohn, Wittgenstein, Meinel, Manner, Селигманн, Orendi, Piatnik, Vanisek). Они создают соответствующую обстановку с своих новых дворцах и виллах, и фирма А. Штурма оказывается для них поставщиком такой продукции. Позже одними из его клиентов стали члены императорской семьи: эрцгерцог Евгений, эрцгерцог Франц Сальватор и эрцгерцог Леопольд Сальватор.

Продукция фирмы А. Штурма изготавливалась в стилях: рококо, староанглийское серебро, стиль Марии Терезии, Мари Луизы, Old Sheffield (английск.), Тюдоров, нео-Возрождения, Луи XV, Луи XVI, в стиле бидермейер, американском колониальном и Secession.

Компания существовала вплоть до 1960-х гг.

Шкатулка является предметом антиквариата и обладает коллекционной ценностью.

Эксперт

Бызов О.И.

