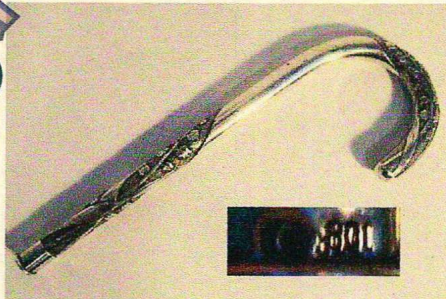


# АНТИКВАРНЫЙ ЦЕНТР

г. Екатеринбург

5 июня 2009 г.

## Экспертное заключение Наконечник на трость



*Материал: серебро 800, дерево*  
*Техника исполнения: литье, штамп, гравировка*  
*Время исполнения: начало XX в.*  
*Место исполнения: Германия*  
*Длина: 20,5 см*  
*Вес: 68 гр.*  
*Владелец: частное собрание*  
**Сохранность хорошая.**

На предмете имеются клейма:

1. **Обозначение «800» пробы.**
2. **Изображение короны и полумесяца** – пробирное клеймо для изделий из серебра 800 пробы, введено в Германии после 1886 года.

Наконечник на трость выполнен из серебра 800-й пробы с деревянной внутренней вставкой. Украшен характерным растительным стилизованным орнаментом, что свидетельствует о принадлежности изделия к стилю модерн, популярному на рубеже XIX-XX веков. Предмет выполнен на высоком техническом уровне, отличается изящностью исполнения.

**Клейма подлинные.** Их наличие, а также стилистические особенности позволяют сделать вывод, что наконечник был изготовлен в Германии, в начале XX века.

**Состояние материала не противоречит указанной датировке.**  
**Наконечник на трость является предметом антиквариата и обладает коллекционной ценностью.**

Сотрудник отдела экспертизы  
«Антикварного центра»

Зуйкова Д. В.

