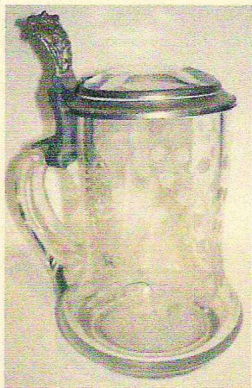


АНТИКВАРНЫЙ ЦЕНТР

г. Екатеринбург

1 марта 2012г.
ОИ/002666



Экспертное заключение **Пивная кружка.**

Время изготовления: начало XX в.

Место изготовления: Богемия.

*Материалы и техника изготовления: стекло,
матовая гравировка, шлифовка, металл.*

Высота: 18,8 см.

Владелец: частное собрание.

На экспертизу представлена пивная кружка с крышкой, украшенная изображением ландышей.

На тулове гравировка: $\frac{1}{2}$ L .

Богемия – историческая область Чехии, в которой около четырех столетий назад появилось производство стеклянной посуды. Сначала местные стеклодувы использовали венецианское стекло, но оно не подходило для резьбы из-за своей непрочности. В итоге мастерами было создано стекло большей плотности и устойчивости.

В начале XVII века чешские мастера нашли способ получения более чистого и прозрачного стекла путем прибавления к поташному стеклу извести. Сосуды из бесцветного прозрачного стекла, более толстого, чем венецианское, стали украшать резным орнаментом - техника, достигшая совершенства еще в XVI веке при декорировке итальянских и немецких сосудов из горного хрусталя. Резьба на стекле, как и горном хрустале, бывала рельефной и углубленной. Кроме резьбы в этот период толстостенное стекло начинают украшать гранением.

Сегодня чешское стекло считается самым лучшим в мире, национальным достоянием Чехии.

Художественное исполнение и состояние использованных материалов не противоречат указанной датировке.

Кружка является произведением искусства и обладает коллекционной ценностью.

Эксперт

Бызов О.И.

