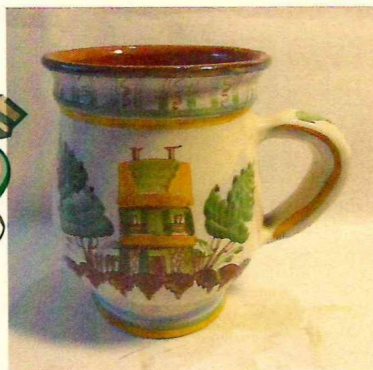


# АНТИКВАРНЫЙ ЦЕНТР

г. Екатеринбург

2 сентября 2019 г.  
№02092019/1115



## Экспертное заключение

**Кружка для пива.**

**Авторы: Н.Б. Туркин,  
М.В. Коваленко.**

**Время изготовления:**

**1980-е годы.**

**Место изготовления: Гжель.**

**Материалы и техника**

**исполнения: керамика, роспись.**

**Высота: 14,4 см.**

**Владелец: частное собрание.**

Тулво цилиндрическое, дно плоское. Ручка С-образной формы. На тулове изображен пейзаж и двухэтажный дом с высокой крышей. Имеется авторская подпись: "Туркин Коваленко." На внутренней (оборотной) стороне кувшина товарный знак изготовителя.

Гжель – название народного "сине-белого" промысла, керамический центр России. Под Гжелью находятся и другие известные гончарные деревни Трошково, поворот направо – Глебово и Фенино – вообще их около 30.

Гжельцы создали самобытный стиль майоликовых изделий Декор, в котором соединились пластические и живописные приемы, сюжетная и орнаментальная роспись, исполнявшаяся всего в пять красок изысканных оттенков, имел свойственную народному искусству плоскостную, с яркими пятнами, манеру исполнения. В Гжели изготавливали из майолики посуду: мелкие и глубокие тарелки. Столовые сервизы, кружки, кувшины.

Каждому мастеру хотелось создать вещь своеобразной формы, с интересными или забавными деталями, выбрать сюжет для росписи, понятный заказчику, расцветить яркими красками. Так появились в Гжели сосуды для кваса, браги, пива, получившие в последствии название квасников и кумганов, декоративные настенные блюда. Росписи гжельских майолик – это раскрашенный от руки рисунок. Гжельцы часто подписывали свои изделия, указывали время изготовления, имена и дарственные посвящения заказчиков. Чаше других изображений на гжельских квасниках встречаются архитектурный пейзаж и природные мотивы: растения, животные, птицы.

В 1980-х годах в деревне Фенино сложился творческий центр по возрождению гжельской майолики, где способные и любящие свое дело художники Н.Б. Туркин, М.В. Коваленко, Ю.И. Петлина, И.А. Григоренко – на традициях майолики XVIII века создали новый современный майоликовый стиль. После закрытия производства в Фенино основным местом дальнейшего развития древнего искусства становится производство в д. Трошково.

**Кружка обладает коллекционной ценностью.**

Эксперт

Бызов О.И.

