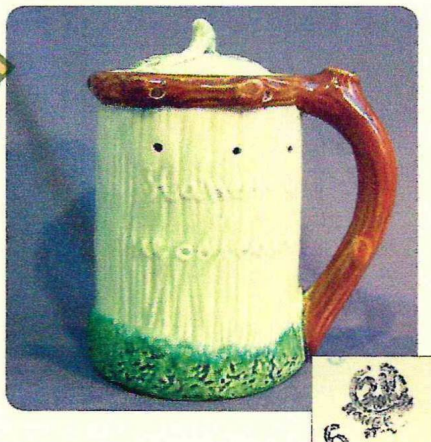


АНТИКВАРНЫЙ ЦЕНТР

г. Екатеринбург

10 июня 2009 г.

Экспертное заключение Пивная кружка «Напейся – не облейся»



Материал: фарфор
Техника исполнения: роспись подглазурная полихромная,
Время исполнения: 1950-е гг.
Место исполнения: Россия
Исполнитель: Конаковский завод
Высота: 17,5 см
Диаметр дна: 10 см
Владелец: частное собрание
Сохранность хорошая.

На дне кружки присутствует **клеймо** (печатное, надглазурное): **Конаковского завода**, которое ставили в 1950-х г..

Пивная кружка с крышкой выполнена из фарфора, декор стилизован под природные материалы: ручка и фриз – под древесную кору, рельефное тулово зеленого цвета отделано под траву в нижней части. Едва заметная выступающая надпись в центре – «Напейся – не облейся», предупреждает о шуточном назначении предмета – в верхней части кружки просверлены небольшие дырочки, в которые содержимое сосуда выливается при сильном наклоне. Таким образом, пивная кружка отличается оригинальностью идеи, высоким техническим уровнем исполнения.

Клеймо подлинное. Его наличие позволяет установить, что пивная кружка была изготовлена в 50-х гг. XX века на Конаковском заводе.

Состояние материала не противоречит указанной датировке.
Пивная кружка является предметом антиквариата и обладает коллекционной ценностью.

Сотрудник отдела экспертизы
«Антикварного центра»
Зуйкова Д. В.

