

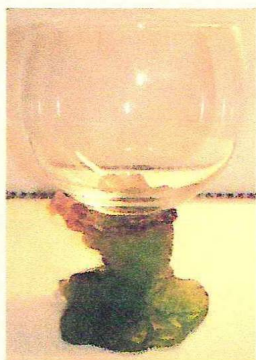


# АНТИКВАРНЫЙ ЦЕНТР

г. Екатеринбург

4 апреля 2014 г.

ОИ/004360



## Экспертное заключение

### **Бокал.**

*Время изготовления: начало XX в.*

*Место изготовления: Нанси, Франция.*

*Материалы и техника изготовления:*

*бесцветное и цветное стекло; литье.*

*Высота: 15,6 см.*

*Владелец: частное собрание.*



На экспертизу представлен бокал на цветной рельефной ножке. На основании скульптуры выгравирована подпись: «Daum France».

**Фирма братьев Даум (Daum Freres)** – всемирно известная фабрика по производству эксклюзивных изделий из стекла.

В 1878 году основал стекольный завод Жан Даум (Jean Daum, 1825-1885). Но уже в 1891 году продолживший дело отца Антонин Даум (Antonin, 1864-1930) при помощи преподавателя из Школы искусств в Нанси Эмиля Галле (Émile Gallé) открывает на заводе отделение высокого искусства, привлекая для этого лучших мастеров и художников, таких как Мажорель (Louis Majorelle) или одаренный рисовальщик Анри Берже (Henry Bergé). Мировая слава приходит к компании в 1900 году, когда она завоевывает Гран-при Всемирной выставки.

Художественная школа Нанси была создана в 1897 году, в рамках творчества компании, где в едином русле работали свои дизайнеры и граверы. В 1901 году был принят Устав школы Нанси. Эмиль Галле, покровительствуя этой группировке, стал ее президентом. Антонин является вице-президентом.

Анри Берже являлся главным художником, вторым в компании. К нему вскоре присоединился Эмиль Риц (Writz), с 1898 года. С 1904 году в компании работает художник и техник по стеклу Вальтер Амальрик (Amalric). Он развивает технологию расплавленного стекла.

Антонин активно принимал участие в делах своей компании, вплоть до своей смерти в 1930 году.

Компания продолжает принимать участие в крупных выставках: Барселона в 1923 году Международной выставке декоративного искусства в Париже в 1925 году колониальной выставке в Париже в 1931 году.

С 1920, Поль Даум меняет акцент производства художественных изделий со стиля ар-нуво к ар-деко. Этот своевременный шаг позволяет открыть новый завод - Croismare Belle Etoile в 1925 году, однако производство художественных изделий в стиле ар-нуво (например лотков и пепельниц Берже и Амальрика) не прекращалось в течении всего XX в.

Состояние материалов и художественное исполнение изделия представленного на экспертизу не противоречат указанной датировке.

**Бокал является предметом антиквариата и представляет коллекционный интерес**

Эксперт

Бызов О.И.

