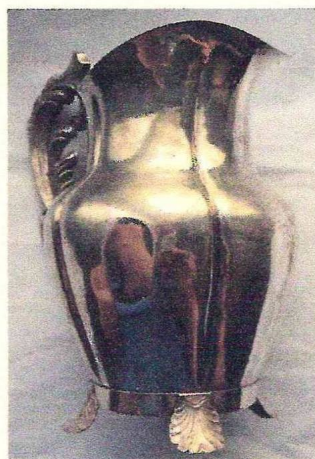


АНТИКВАРНЫЙ ЦЕНТР

г. Екатеринбург

10 июня 2016 г.

ОИ/005943



Экспертное заключение **Молочник.**

Время изготовления: 1857 г.

Место изготовления: Швеция.

*Материалы и техника изготовления:
серебро; штамп, пайка.*

Высота: 15,3 см.

Вес: 163 гр.

Владелец: частное собрание.



На экспертизу представлен молочник балясовидной формы на лепестковых ножках. Ручка выполнена в форме цветочного стебля с лепестками.

На донце молочника клейма, рядом процарапана аббревиатура: «AFFJ/MCCD».

На предмете имеются клейма:

1. Три короны в сердцевидном картуше – шведское общенациональное клеймо, ставящееся на изделиях из серебра.
2. Изображение молота и наковальни – герб города Эскилстуна.
3. «V.E.S.» - клеймо производителя.
4. «С 5» - клеймо указывающее дату производства предмета – 1857 г.

Клейма подлинные.

Состояние материалов не противоречит указанной датировке.

Эскилстуна (швед. *Eskilstuna*) — город в центральной Швеции, центр одноименной коммуны. Она обрела статус города в 1659 году. Эскилстуна является крупнейшим городом лена Седерманланд.

Границы города включали и новооснованный Карл-Густавс-Стад (Karl Gustavs Stad, «Город Карла Густава»), располагавшийся на западном берегу реки. Карл-Густавс-Стад был построен вокруг железоделательных мастерских кузнеца Рейнхольда Радемахера (Reinhold Rademacher).

Исторически в Эскилстуне была развита металлургическая и сталелитейная промышленность, что нашло своё отражение в гербе.

Молочник является предметом антиквариата и обладает коллекционной ценностью.

Эксперт

Бызов О.И.

