

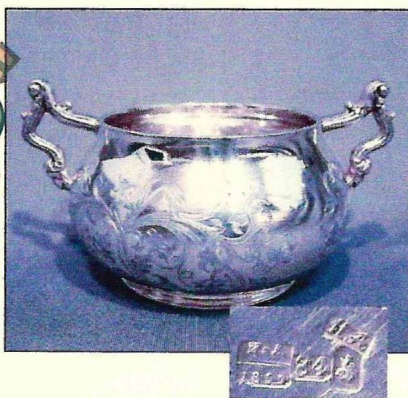


# АНТИКВАРНЫЙ ЦЕНТР

г. Екатеринбург

11 декабря 2008 г.

## Экспертное заключение Сахарница



*Материал: серебро 84*  
*Техника исполнения: литье, штамп, гравировка, золочение*  
*Время исполнения: около 1860 г.*  
*Место исполнения: Москва*  
*Высота: 6,2 см*  
*Диаметр: 9 см*  
*Общий вес: 152 гр.*  
*Владелец: частное собрание*  
**Сохранность хорошая.**

На дне сахарницы имеются клейма:

1. **Инициалы «НА» в прямоугольном щитке** – клеймо Алексева Николая, золотых и серебряных дел мастера (1843-1868 гг.)
2. **Инициалы «И.А» над датой «1860»** - клеймо Авдеева И., московского пробирного мастера (1852-1862 гг.), в 1862 г. назначен управляющим Московской пробирной палатой.
3. **Обозначение «84» пробы и герб Москвы – Георгий Победоносец на коне, поражающий копьём дракона.**

Сахарница округлой формы с расширением книзу и двумя фигурными ручками полностью покрыта позолотой и украшена выгравированным растительным декором. Отличается высоким уровнем исполнения.

**Клейма подлинные.** Их наличие, а также стилистические особенности позволяют сделать вывод, что предмет был изготовлен в Москве, указанным мастером, около 1860 г.

**Состояние материала не противоречит указанной датировке.**  
**Сахарница является предметом антиквариата и обладает коллекционной ценностью.**

Сотрудник отдела экспертизы  
«Антикварного центра»  
Зуйкова Д. В.

