

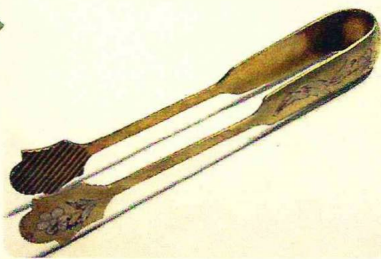


АНТИКВАРНЫЙ ЦЕНТР

г. Екатеринбург

25 марта 2008 г.

Экспертное заключение Щипцы для сахара



Материал: серебро 875
Техника исполнения: литье, штамп, гравировка, золочение
Время исполнения: 1954 г.
Место исполнения: Москва
Исполнитель: Московская ювелирно-часовая фабрика
Длина: 11,3 см
Вес: 26 гр.
Владелец: частное собрание
Сохранность хорошая.

На предмете имеются клейма:

1. **Изображение головы рабочего с молотком, обозначение «875» пробы и знак Δ в одном щитке в форме лопатки** – клеймо московского пробирного управления в 1954-1958 гг.
2. **Обозначение «МЮ4» в прямоугольном щитке** – клеймо Московской ювелирно-часовой фабрики с указанием даты (1954 г.)
3. **Цифра «16»** - технические данные изделия.

Щипцы для сахара выполнены в стилистике ар-деко, популярного в середине XX века, украшены декоративным растительным орнаментом и золочением.

Клейма подлинные. Их наличие позволяет сделать вывод, что щипцы были изготовлены в Москве, на указанной фабрике, в 1954 г.

Состояние материала не противоречит указанной датировке.

Щипцы для сахара являются предметом антиквариата и обладают коллекционной ценностью.

Сотрудник отдела экспертизы
«Антикварного центра»
Зуйкова Д. В.

