

АНТИКВАРНЫЙ ЦЕНТР

г. Екатеринбург

22 июня 2013 г.

ОИ/003768



Экспертное заключение

Кубок.

Время изготовления:

конец 1920-х - 1940-е гг.

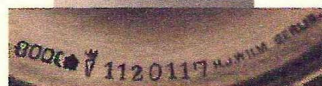
Место изготовления: Германия.

Материалы и техника изготовления: серебро, штамп.

Высота: 19,5×10,8 см.

Вес: 270 гр.

Владелец: частное собрание.



На экспертизу представлен серебряный кубок, простой лаконичной формы, украшенный повторяющимися

каплевидными выпуклыми элементами.

На предмете имеются клейма:

1. Знак полумесяца с короной – общегерманское пробирное клеймо, ставившееся самим изготовителем. Такое клеймо было утверждено в 1888г. и используется до сих пор некоторыми производителями серебряных изделий.
2. 800 – проба серебра.
3. Факел - Bremer Silberwarenfabrik (Бременская фабрика столовых изделий). Фабрика была основана 20.06.1905 г., тесно сотрудничала с фирмой серебряных изделий M. H. Wilkens & Söhne AG, Bremen-Nemelingen. В 1969 г. объединилась с этой компанией. В 1981 г. была закрыта.
4. 1120117 – серийный номер.
5. "H. J. WILM BERLIN" – директор Ассоциации мастеров золотых дел в 1940-х гг., в Берлине. Ferdinand Richard Wilm был президентом Ассоциации.

Клейма подлинные.

Клейма, качество обработки изделия и состояние материалов не противоречат указанной датировке.

Кубок является предметом антиквариата и обладает коллекционной ценностью.

Эксперт

Бызов О.И.

