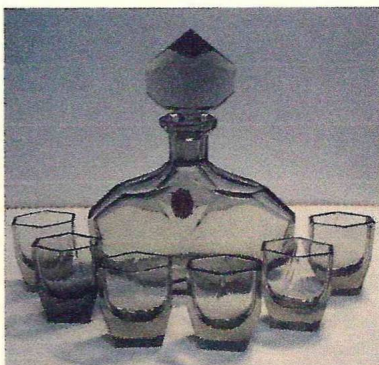


АНТИКВАРНЫЙ ЦЕНТР

г. Екатеринбург

1 апреля 2014 г.

ОИ/004356



Экспертное заключение

Набор для алкогольных напитков.

Время изготовления:

первая половина XX в.

Место изготовления: Богемия.

*Материалы и техника изготовления
цветное стекло; гранение,
шлифовка.*

Размеры:

Высота графина с пробкой: 22,2 см.

Высота рюмок: 6,4 см.

Владелец: частное собрание.

На экспертизу представлен набор для алкогольных напитков (рома, ликера, наливки и настоек) состоящий из: графина с пробкой и шести стопок.

На графине имеется фирменная наклейка: «Cristalla Haida CSR».

Богемия – историческая область Чехии, в которой около четырех столетий назад появилось производство стеклянной посуды. Сначала местные стеклодувы использовали венецианское стекло, но оно не подходило для резьбы из-за своей непрочности. В итоге мастерами было создано стекло большей плотности и устойчивости.

В начале XVII века чешские мастера нашли способ получения более чистого и прозрачного стекла путем прибавления к поташному стеклу извести. Сосуды из бесцветного прозрачного стекла, более толстого, чем венецианское, стали украшать резным орнаментом. Кроме резьбы в этот период толстостенное стекло начинают украшать гранением.

После Первой мировой войны Австро-Венгерская империя пала (1918), 92% стекольной промышленности со всей империи находились в пределах границ новообразованного государства - Чехословакии.

В Железном Броде, в 1920г., была организована первая чешская школа по изготовлению художественного стекла посуды и скульптуры. Её директором был Алоис Метелак (1897-1980). Одним из преподавателей школы был скульптор Ярослав Бричта (1895-1971), гравер и скульптор стекла Ладислав Пфеносил, мозаичист Ольдрих Зак. Позже были организованы и другие фабрики и мастерские в Зеленом броде, Каменецком Шенове и Карловых Варах.

Художественное исполнение предметов и состояние материалов не противоречат указанной датировке.

Набор является произведением искусства и имеет коллекционное значение.

Эксперт

Бызов О.И.

