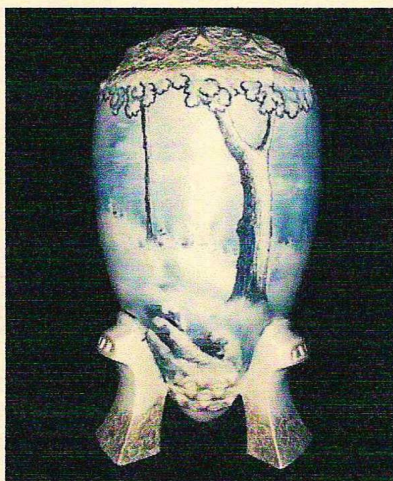


АНТИКВАРНЫЙ ЦЕНТР

г. Екатеринбург

15 мая 2009 г.

Экспертное заключение Ваза «Север»



Материал: фарфор
*Техника исполнения: литье,
рельеф, полихромная роспись,
золочение*

Время исполнения: начало XX века

Место исполнения: Австрия

*Исполнитель: «Alexandra
Porcelain Works Ernst Wahlliss»*

Высота: 33,5 см

Владелец: частное собрание

Сохранность очень хорошая.

На дне вазы присутствует клеймо фабрики (красное, печатное, ставилось в 1899-1918 гг.): *изображение щитка с короной с надписями «TURN», «VIENNA E/W», «made in Austria»*; также присутствует номер: «9309».

Основная часть вазы водворена на три фигурные ножки. Поверхность полностью покрыта пейзажем, выдержанным в голубо-серебристых тонах, изображающем мотив северной природы. Пейзаж не объёмен и выполнен стилизованно, но при этом отличается высочайшим уровнем исполнения, что характерно для строгого венского сецессиона.

Модерн (в Австрии - сецессион) — стиль в европейском и американском искусстве конца 19 в. – 1910-х гг. Скульптура модерна отличается динамикой и текучестью форм, виртуозной игрой крупных или же хрупких линий и силуэтов. Модерн стремился стать единым синтетическим стилем, в котором все элементы из окружения человека были выполнены в одном ключе. Вследствие этого в этот период возрос интерес к прикладным искусствам: дизайну интерьеров, керамике, книжной графике. Отличительными особенностями техники модерна являются: отказ от прямых линий и углов в пользу более естественных, натуральных линий. Модерн стремился сочетать художественные и утилитарные функции создаваемых произведений, вовлечь в сферу прекрасного все сферы деятельности человека.

Состояние материала не противоречит указанной датировке.

Ваза является предметом антиквариата и обладает коллекционной ценностью.

Сотрудник отдела экспертизы
«Антикварного центра»
Искусствовед
Зуйкова Д. В.

