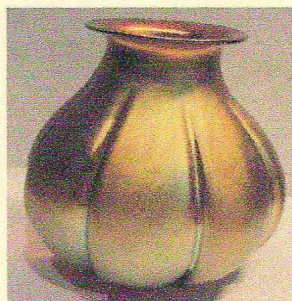


АНТИКВАРНЫЙ ЦЕНТР

г. Екатеринбург

29 июля 2015 г.

ОИ/005362



Экспертное заключение

Ваза «Луковица».

Время изготовления: 1900-е гг.

Место изготовления: Богемия.

*Материалы и техника изготовления:
двухслойное цветное стекло, литье.*

Высота: 16 см.

Владелец: частное собрание.

На экспертизу представлена ваза из цветного стекла в форме луковицы. Подобные композиции характерны для экспериментального направления в стеклоделии эпохи модерна. Тип художественного стекла соответствует стилю модерн.

Поверхность стекла ирризирована.

Качество изготовления стекла позволяет предположить, что предмет был изготовлен в Богемии.

Богемия – историческая область Чехии, в которой около четырех столетий назад появилось производство стеклянной посуды. Сначала местные стеклодувы использовали венецианское стекло, но оно не подходило для резьбы из-за своей непрочности. В итоге мастерами было создано стекло большей плотности и устойчивости.

Сецессион возникший в 1890-х гг. в Австро-Венгрии стимулировал большой подъем художественно-промышленной активности. Чрезвычайно активно развивалось именно стекольное производство: Loetz's of Max Sprau (1837-1909) из Кластеринского Млина; Ludwig Moser's Карловых Варах and Harrach's в Новом Свете; Kostiany (J. Pallme-Konig & Habel and Josef Rindskopf).

Стекло стало одним из самых популярных и модных материалов, формирующих художественные вкусы общества. Под его непосредственным влиянием складывались национальные особенности стиля модерн во Франции, в Австрии, в США, а также в России.

По стилистике исполнения представленный предмет, предположительно может относиться к продукции фабрики Loetz или фабрики Wilhelm Kralik.

Ирризация — обработка изделий в горячем виде парами солей олова или серебра с добавлением соединений стронция, которые образуют на поверхности тонкую переливающуюся разнообразными цветами пленку. Такая техника получила большую популярность в эпоху модерна. Впервые такой метод стал широко применяться Луисом Комфортом Тиффани в США для изготовления новых видов декоративных стекол. Самое известное из его творений в области получения новых видов стекла Тиффани назвал «favtîle», что в переводе с латыни означает «рукотворное»; есть у него и другое название — «пламенеющее», потому что оно переливается всеми цветами радуги и больше напоминает металл, нежели стекло. Такое стекло изготавливается методом ирризации.

Художественное исполнение предмета и состояние материалов не противоречат указанной датировке.

Ваза является предметом антиквариата и имеет коллекционное значение.

Эксперт

Бызов О.И.

