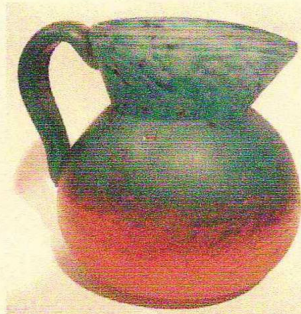


# АНТИКВАРНЫЙ ЦЕНТР

г. Екатеринбург

15 января 2012г.  
ОИ/002547



## Экспертное заключение

### **Кувшин в стиле модерн.**

*Время изготовления: начало XX в.*

*Автор модели: Georges de Feure.*

*Место изготовления: Европа.*

*Материалы и техника изготовления: стекло; роспись.*

*Высота: 17,5 см.*

*Владелец: частное собрание.*

На экспертизу представлен стеклянный кувшин, украшенный двухцветной росписью, характерной для художественного оформления ваз и предметов быта в стиле модерн. В частности подобные изделия из матового не прозрачного цветного стекла широко изготавливались на французских фабриках художественного стекла Эмиля Галле и братьев Даум.

На доньпке кувшина имеется подпись: «G. De Feure».

Вероятнее всего такие кувшины с различными вариантами росписи воплощающими разные проявления фактуры изделия изготавливались на стекольной фабрике братьев Даум.

В общем потоке нового художественного движения стиля модерн ярким "стилеобразующим материалом" стало стекло. Важную роль здесь сыграли успехи парижских стеклоделов Ф.-Ж. Брокара и братьев Руссо, существенно обогативших технологические возможности декорации стекла, и особенно — открытие А. Кро. Он возродил технику "le p'âte de verre" - "тесто из стекла" и широко использовал её в своих классических ретроспекциях - вазах с барельефами на античную тему. Этот способ изготовления матового стекла, поверхность которого напоминала шероховатый кварц впоследствии стал очень популярен. Такое стекло стало излюбленным материалом мастеров модерна.

**Georges de Feure (Париж, 6 сентября 1868 - Париж, 26 ноября 1928)** - живописец, литограф, гравер, иллюстратор, дизайнер театральных декораций, фарфора, мебели и интерьеров (в стиле может де Вельде).

Сын голландского архитектора, он начал свое творчество в качестве актера, костюмера и декоратора в Париже. В 1894 году в галерее Современных Художников (Galerie des Artistes Modernes) он представил свои акварели и картины в духе символистов, изображающие женщин в манере, напоминающей работы Обри Бердслея. Сущность женского духа стала его маркой.

Вместе с Эженом Гайаром и Эдуардом Колонна он был выбран Зигфридом Бингом, основателем Galeries de l'Art Nouveau, проектировать помещения для его Pavillon Bing на Всемирной выставке в Париже (1900).

Ковры Де Феура, стеклянная посуда и дизайн мебели для будуара были созданы на тему женщины, подчеркнув, тонкие линии и элегантную чувственность.

Художественные особенности и состояние материалов предмета, представленного на экспертизу, не противоречат указанной датировке.

**Ваза является предметом антиквариата и обладает коллекционной ценностью.**

Эксперт

Бызов О.И.

