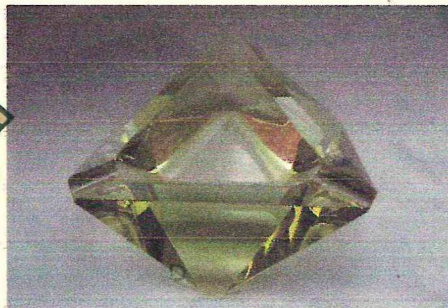


АНТИКВАРНЫЙ ЦЕНТР

г. Екатеринбург

29 декабря 2017 г.

№29122017/560



Экспертное заключение **Пепельница в стиле ар-деко.**

Время изготовления: 1930-е
годы.

Место изготовления: Богемия.

Материалы и техника
исполнения: цветное стекло,
огранка, шлифовка.

Размер: 4,2x14,0x14,3 см.

Владелец: частное собрание.

Пепельница имеет открытую конструкцию, изготовлена из цветного ограненного стекла. Углубление в корпусе имеет треугольную форму. Пепельница обладает красивой светло-желтой окраской, ярким блеском, лучепреломлением, светорассеянием.

На поверхности пепельницы имеется четыре желобка для сигарет.

Пепельницы из цветного ограненного стекла являются хорошим корпоративным подарком или сувениром для курящего друга.

Предмет изготовлен в Богемии в 1930-е годы.

Богемия – историческая область Чехии, в которой около четырех столетий назад появилось производство стеклянной посуды. Сначала местные стеклодувы использовали венецианское стекло, но оно не подходило для резьбы из-за своей непрочности. В итоге мастерами было создано стекло большей плотности и устойчивости.

В конце XVII века в Пруссии, в Потсдаме, алхимик Кункель (1630-1703) находит способ окраски стекла золотом, в результате чего получает великолепное, так называемое “рубиновое” стекло глубокого красного цвета. Несколько тяжеловесные, но всегда оригинальные по форме, изделия из рубинового стекла относятся к лучшим достижениям немецкого стеклоделия.

После Первой мировой войны Австро-Венгерская империя пала (1918), 92% стекольной промышленности со всей империи находились в пределах границ новообразованного государства – Чехословакии.

В Железном Броде, в 1920г., была организована первая чешская школа по изготовлению художественного стекла посуды и скульптуры. Ее директором был Алоис Метелак (1897–1980). Одним из преподавателей школы был скульптор Ярослав Бричта (1895–1971), гравер и скульптор стекла Ладислав Пфеносил, мозаичист Ольдрих Зак. Позже были организованы и другие фабрики и мастерские в Зеленом броде, Каменичком Шенове и Карловых Варах.

Художественное исполнение предмета и состояние материалов не противоречит указанной датировке.

Пепельница является предметом антиквариата и обладает коллекционной ценностью.

Эксперт

Бызов О.И.

