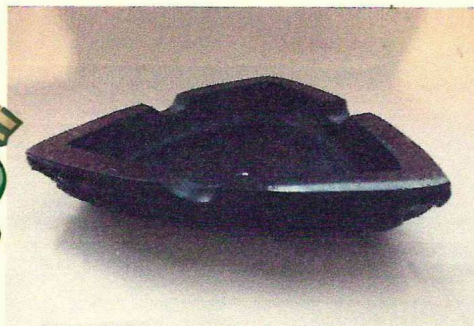


АНТИКВАРНЫЙ ЦЕНТР

г. Екатеринбург

28 декабря 2017 г.
№28122017/555



Экспертное заключение Пепельница.

Время изготовления: 1911 год
Россия.

Материалы и техника
исполнения: прессованное
стекло, огранка.

Размер: 2,3x12,0x11,7 см.

Владелец: частное собрание.

Пепельница из темного прессованного стекла. Предмет имеет треугольную форму с невысокими бортиками, на каждом из которых полукруглая выемка для стряхивания пепла. С внешней стороны бортики украшены стилизованными листьями (пальметты).

На предмете имеется надпись: "от М.Ф. 1911 на 10 лет".

Это дата выдачи патента от Министерства Финансов начиная с 1911 года. Клеймо указывало на эксклюзивное право воспроизведения данного предмета на определенный период.

В России в XIX веке стеклянные пепельницы производили на Императорском стекольном заводе (ИСЗ), крупных стекольных заводах Бахметьевых и Мальцовых, основанных еще в XVIII веке.

Пепельницы из прессованного стекла – являются хорошим корпоративным подарком или сувениром для курящего друга.

Состояние использованных материалов не противоречит указанной датировке.

Пепельница является предметом антиквариата и обладает коллекционной ценностью.

Эксперт

Бызов О.И.

