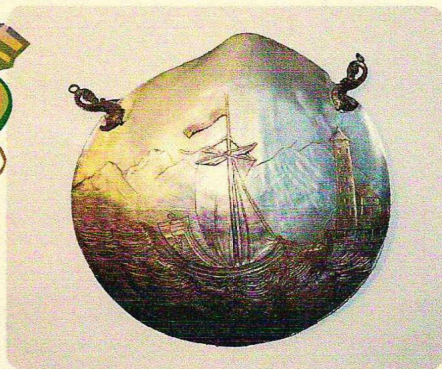


# АНТИКВАРНЫЙ ЦЕНТР

г. Екатеринбург

2 августа 2010 г.

## Экспертное заключение Декоративное панно с морским пейзажем



*Материал: перламутр,  
металлические крепления*  
*Техника исполнения: резьба,  
гравировка; штамп*  
*Время исполнения: конец XIX в.*  
*Место исполнения: Европа*  
*Ширина: 14,5 см*  
*Высота: 15,2 см*  
*Владелец: частное собрание*  
**Сохранность очень хорошая.**

Представленное декоративное панно выполнено из цельной створки перламутровой раковины. На внешней стороне вырезан романтический морской пейзаж со всем соответствующим антуражем. На переднем плане взмывает на волнах парусник, и моряк старается удержать лодку; чуть поодаль - утес с башенкой маяка, а на горизонте, вдалеке - линия спокойной водной глади с впечатляющими скалистыми горами. Мастер умело вписывает природные особенности материала: снизу затемненный, перламутр подчеркивает стихийность волн, а плавно светлеющий к верхней части композиции, уравнивает пейзаж. Резьба выполнена на высоком уровне, детально и аккуратно. В оформлении панно отчетливо прослеживается влияние романтизма и стиля рококо.

Стилистические особенности позволяют установить, что предмет был изготовлен в Европе, в конце XIX века.

**Состояние материала не противоречит указанной датировке. Декоративное панно является предметом антиквариата и обладает коллекционной ценностью.**

Сотрудник отдела экспертизы  
«Антикварного центра»  
Искусствовед  
Зуйкова Д. В.

