

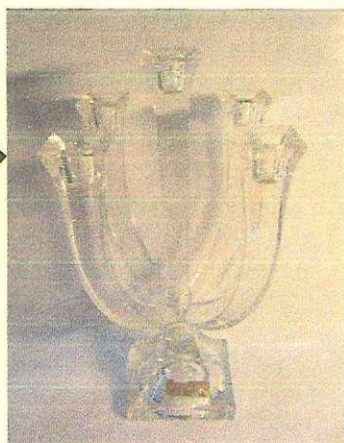


АНТИКВАРНЫЙ ЦЕНТР

г. Екатеринбург

13 января 2018 г.

ОИ/005971



Экспертное заключение

Канделябр.

Время изготовления: 1970-1980-е гг.

Место изготовления:

Nachtmann Германия.

Материалы и техника изготовления:

стекло; литье, огранка

Размеры: 27,9×14,3×14,4 см.

Владелец: частное собрание.



На экспертизу представлен хрустальный канделябр из прозрачного стекла на пять свечей. Стилистически канделябр тяготеет к стилю ар-деко.

На основании канделябра наклейка с надписью: "... 1834 NACHTMANN Bleikristal Germany".

История немецкой компании **Nachtmann** началась в 1834 году в Баварии.

Ее создатель — Михаэль Нахтман. В начале XX века, после смены владельца, производство было перенесено в город Нойшпгадт, недалеко от Дрездена, где и сейчас располагается штаб-квартира компании.

Долгое время в концерн входили 3 дочерних предприятия — Spiegelau, Marcaurel и Katharinen Hütte. Однако в 2004 году австрийская компания Riedel приобрела акции Nachtmann Cristal AG и стала основным держателем пакета акций. Грамотная политика Riedel позволила немецкому бренду Nachtmann выйти на новый уровень развития.

На протяжении двух веков компания Нахтман предлагает ценителям прекрасного хрустальную посуду, которую можно причислить к произведениям искусства. Уникальная технология производства, передаваемая из поколения в поколение, позволяет резать грани так, что солнечные лучи преломляются, образуя фонтан бриллиантовых брызг. Бокалы, декантеры, стаканы, блюда, тарелки, вазы, подовечники и прочая посуда Nachtmann изготавливается из качественного хрусталя, сохраняющего свой природный блеск и прозрачность долгие годы. Также, мастера компании используют в производстве и хрустальное стекло, которое выглядит не менее прекрасно, только для придания нужной формы этому материалу используется ручная обработка.

Сегодня Nachtmann является одним из крупнейших производителей посуды на территории Европы. Среди знаменитостей, отдающих предпочтение посуде Nachtmann, — Билл Клинтон, Клаудия Шиффер и многие другие.

Состояние материалов изделия, представленного на экспертизу, не противоречит указанной датировке.

Подсвечник является произведением искусства и обладает коллекционной ценностью.

Эксперт

Бызов О.И.

