

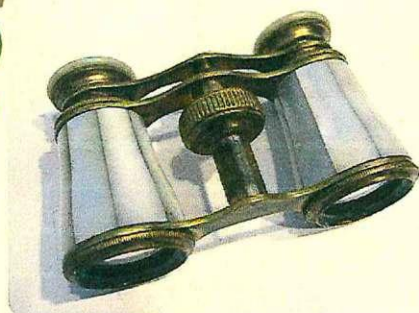


АНТИКВАРНЫЙ ЦЕНТР

г. Екатеринбург

18 августа 2009 г.

Экспертное заключение Театральный бинокль



*Материал: медный сплав,
перламутр, стекло*
*Техника исполнения: литье,
штамп, инкрустация*
Время исполнения: начало XX в.
Место исполнения: Франция
Размеры: 8,8 x 6,3 x 3,2 см
Владелец: частное собрание
Сохранность хорошая.

Театральный бинокль – предмет роскоши, светский аксессуар, без которого не обходилась буржуазия конца XIX – начала XX века. Первые экспериментальные бинокли появились еще в конце XVII века, но вплоть до середины века XIX были несовершенны в своем оптическом строении. Только лишь к концу XIX века оперные бинокли превратились в мощные и точные инструменты. Они стали значительно удобнее в обращении и превратились в модный аксессуар. Как и предыдущие театрально-концертные оптические принадлежности, они декорировались накладками из дорогих материалов, таких как перламутр и слоновая кость, покрывались золотом, серебром и эмалью. Центром производства этой «общедоступной роскоши» стала Франция, снабжавшая театралов всего мира этими приятными утонченными изделиями, которые остаются востребованными и в настоящее время.

Стилистические особенности позволяют установить, что предмет был выполнен во Франции, в начале XX века.

Состояние материала не противоречит указанной датировке. Театральный бинокль является предметом антиквариата и обладает коллекционной ценностью.

Сотрудник отдела экспертизы
«Антикварного центра»
Искусствовед
Зуйкова Д. В.

