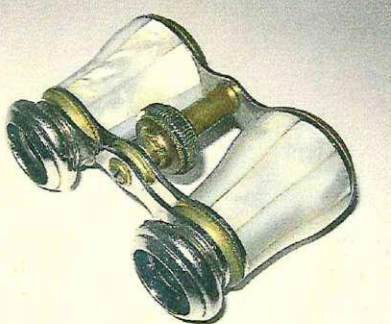


# АНТИКВАРНЫЙ ЦЕНТР

г. Екатеринбург

11 ноября 2009 г.

## Экспертное заключение Театральный бинокль



*Материал: медный сплав,  
перламутр, стекло*  
*Техника исполнения: литье,  
штамп, инкрустация*  
*Время исполнения: 1-я чет. XX в.*  
*Место исполнения: Европа  
(Франция?)*  
*Размеры: 10 x 7 x 4 см*  
*Владелец: частное собрание*  
**Сохранность хорошая.**

Театральный бинокль – предмет роскоши, светский аксессуар, без которого не обходилась буржуазия конца XIX – начала XX века. Первые экспериментальные бинокли появились еще в конце XVII века, но вплоть до середины века XIX были несовершенны в своем оптическом строении. Только лишь к концу XIX века оперные бинокли превратились в мощные и точные инструменты. Они стали значительно удобнее в обращении и превратились в модный аксессуар. Как и предыдущие театрально-концертные оптические принадлежности, они декорировались накладками из дорогих материалов, таких как перламутр и слоновая кость, покрывались золотом, серебром и эмалью. Центром производства этой «общедоступной роскоши» стала Франция, снабжавшая театралов всего мира этими приятными утонченными изделиями, которые остаются востребованными и в настоящее время.

Предмет находится в оригинальном футляре.

Стилистические особенности позволяют установить, что предмет был выполнен во Франции, в начале XX века.

**Состояние материала не противоречит указанной датировке.**  
**Театральный бинокль является предметом антиквариата**  
**и обладает коллекционной ценностью.**

Сотрудник отдела экспертизы  
«Антикварного центра»  
Искусствовед  
Зуйкова Д. В.

