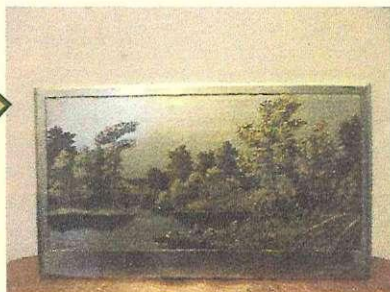




# АНТИКВАРНЫЙ ЦЕНТР

г. Екатеринбург

24 октября 2017 г.  
№24112017/515



## Экспертное заключение

**Панно "Река Черная".**

*Автор: Антипов А.Н.*

*Время изготовления: 1948 год.*

*Место изготовления:*

**Златоустовский  
инструментальный комбинат им.  
В.И.Ленина.**

*Материалы и техника исполнения:*  
**сталь, никелирование, травление,  
серебрение, золочение.**

*Размер: 12,0x20,6x0,2 см.*

*Владелец: частное собрание.*

На стальной пластине изображен уральский пейзаж. В центре извилистая темная река, уходящая вдаль. По берегам высокие деревья с изогнутыми от ветра стволами. Среди зарослей кустарников видна деревянная избушка. Фоном картины является ровное светлое небо.

Слева внизу подпись: "Антипов".

Справа внизу: "ЗиК Златоуст 1948".

На Златоустовском инструментальном комбинате этот вид художественного промысла называют травлением на стальных пластинах. В 1936 году ведущий гравер А.И. Боронников при создании гравюры впервые применил никелевые полутона. При помощи этих полутонов картины, особенно пейзажи, наполнялись светом, приобретали рельеф. Появилась новая гравюра, непохожая на классическую, "златоустовская гравюра ручной работы". На пластину наносился защитный слой, травление в кислоте, гравировка, серебрение, золочение, синение и чернение. Травление с рисунком могло применяться несколько раз.

Панно "Река Черная" является ручной работой одного из лучших златоустовских мастеров, Антипова А.Н.

**Панно является предметом антиквариата и обладает  
коллекционной ценностью.**

Эксперт  
по культурным ценностям

Бызов О.И.

