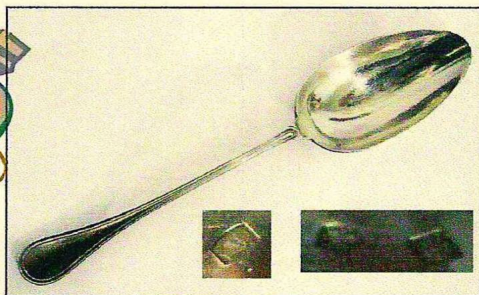


АНТИКВАРНЫЙ ЦЕНТР

г. Екатеринбург

5 сентября 2008 г.

Экспертное заключение Салатная ложка



Материал: серебро 800

Техника исполнения: литье, штамп

Время исполнения: до середины XX века

Место исполнения: Франция

Вес: 122 гр.

Длина ложки: 25,7 см

Владелец: частное собрание

Сохранность хорошая.

На ложке имеются клейма:

1. *Изображение головы Меркурия в щитке* – экспортное клеймо Франции для серебра 800 пробы.
2. *Инициалы «ОС» с изображением пчелы под тремя звездами, в щитке ромбической формы* – клеймо фабрики Orfevre Christofle, ставившееся на изделия в XX веке.
3. *Литера «А» в щитке.*

Ложка выполнена в строгом, классическом стиле.

Клейма подлинные. Их наличие, а также состояние материала позволяет установить, что салатная ложка была изготовлена во Франции, в первой половине XX века.

Состояние материала не противоречит указанной датировке.

Салатная ложка является предметом антиквариата и обладает коллекционной ценностью.

Сотрудник отдела экспертизы
«Антикварного центра»
Зуйкова Д. В.

