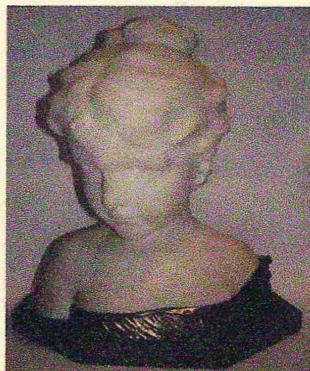




# АНТИКВАРНЫЙ ЦЕНТР

г. Екатеринбург

8 августа 2013 г.  
ОИ/003873



## Экспертное заключение

### **Бюст девочки.**

*Время изготовления:  
первая четверть XX в.*

*Материалы и техника изготовления:  
алебастр, резьба; бронза, литье; мрамор,  
шлифовка.*

*Высота: 29,5 см.*

*Владелец: частное собрание.*



На экспертизу представлен скульптурный бюст маленькой девочки в платье. Художественная пластика фигуры и сочетание материалов соответствуют эстетическим принципам зарождающегося стиля ар-деко. Центр бронзового производства художественной бронзы до Второй Мировой войны располагался в Австрии, однако сходная по композиции, проработке и сочетанию материалов скульптура встречается в Германии (Rudolf K. Kuchler,

Бюст дамы эпохи бидермейер (Mädchenbüste in Biedermeiertracht).

**Ар-деко** - "Стиль звезд" (Ар Деко от франц. Art Deco по названию выставки 1925г. в Париже "Art Decoration" - "Декоративное искусство") зародился в Париже в период между первой и второй мировыми войнами.

Представлял собой синтез модерна и неоклассицизма. Этот стиль явился своего рода продуктом сочетания конструктивизма, кубизма, модернизма плюс архаичности древнего Востока, Египта и Африки. Отличительные черты — строгая закономерность, этнические геометрические узоры, роскошь, богатство, шик. Ар-деко мастерски обыгрывает цвет и фактуру самых разных материалов.

Голова скульптуры изготовлена из резного алебастра, кромка платья отлита из бронзы, основание выполнено из красного мрамора.

На алебастре присутствует подпись скульптора "Ginoj L.K.".

Художественные признаки предмета и состояние использованных материалов не противоречат указанной датировке.

**Скульптурный бюст является предметом антиквариата и обладает коллекционной ценностью.**

Эксперт

Бызов О.И.

