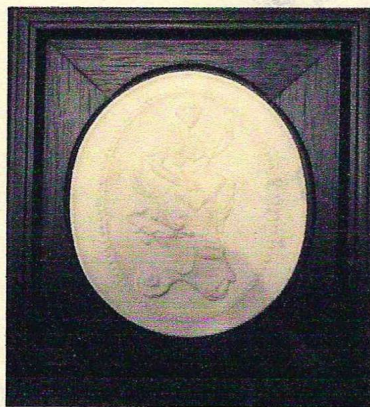


АНТИКВАРНЫЙ ЦЕНТР

г. Екатеринбург

24 сентября 2016 г.

ОИ/006110



Экспертное заключение

Скульптурный рельеф «Каллиопа».

Время изготовления: 1981-82 г.

Место изготовления:

Мейсен, Германия.

Материалы и техника:

Панно: бисквит, литье;

Рама: дерево, монтировка.

Размеры рамы: 14×11 см.

Владелец: частное собрание.

На экспертизу представлен скульптурный фарфоровый рельеф, изображающий древнегреческую музу Каллиопу, покровительницу эпической поэзии, науки и

философии, скопированную со скульптуры, сделанной в 1745 г. Иоганном Иоахимом Кендлером, главным мастером фарфоровой пластики Мейсенской мануфактуры.

На обороте по краю имеется надпись «в тесте»: «"Kalliope" die Muse der Epichen Dishtung 1981 gestaltet in limitierter Auflage nach Original Ausformung einer figur. von J.J. Kaendler ». В центре воспроизведено «в тесте» клеймо Мейсенской фарфоровой мануфактуры надпись: «Limitierte Auflage \ Club edition».

Серия этих фарфоровых панно, основой которых стали одноименные фигуры середины XVIII в., была выпущена на Мейсенской фабрике в 1981-1982 гг.

Внешний вид изделия и состояние материалов не противоречит указанной датировке.

Скульптор сотворил из фарфора только 6 из 9 возможных муз – это муза танца (Терпсихора), музы театра трагедии и комедии (Мельпомена и Талия), муза лирической песни (Эрато), муза поэтического искусства (Каллиопа) и муза гимнов (Полигимния). А также к этой серии фигур принадлежит изображение предводителя муз Аполлона.

И. Кендлер изобразил муз в своих скульптурах по-своему, иногда с большими несоответствиями их классическому древнегреческому образу. Однако можно в полной мере заявить, что он мастерски сумел отразить стиль эпохи своего времени – рококо.

Изначально все эти 7 фигур украшали в качестве фрагментов фарфоровую рамку к зеркалу, которое скульптор Йохани Иоахим Кендлер выполнил в начале 1750-ого года на заказ курфюрста Фридриха Августа II в качестве свадебного подарка своей дочери Марии Юзефа, которая в январе 1749 года вышла замуж за дофина Франции. Второй раз такое зеркало было изготовлено по тем же формам в 1900 году для Парижской выставки.

В дальнейшем фигуры, изображающие муз, стали уже представлять отдельные самостоятельные произведения искусства. Скульптор Эммерих Андресен в 1901 году решил изготавливать муз на отдельных постаментах.

Скульптуры Муз являются одними из лучших во всём богатстве произведений, созданных великим скульптором мануфактуры И.-И. Кендлером.

Искусство одного из самых выдающихся художников на мануфактуре Meissen в данных скульптурах достигло своего апогея. Выражение одухотворённых лиц муз, детальность их атрибутики, роспись – всё говорит о непревзойдённом таланте скульптора.

Панно является произведения искусства и обладает коллекционной ценностью.

Эксперт

Бызов О.И.

