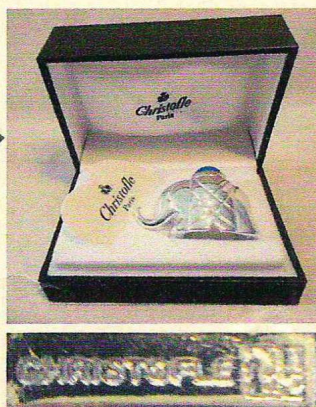


АНТИКВАРНЫЙ ЦЕНТР

г. Екатеринбург

21 мая 2020 г.
ОИ/007086



Экспертное заключение

Декоративная фигура «Слон».

Время изготовления: 1970-е гг.

Место изготовления:

Christofle & Cie, Франция.

Материалы и техника изготовления:

Фигуры:

металл, серебрение, стекло, литье;

Футляра: дерево, бархат, атлас.

Размер фигуры: 3,4×4,5×2 см.

Размер футляра: 6,7×9×4,3 см.

Владелец: частное собрание.

На экспертизу представлена декоративная миниатюра «Слон» в оригинальном футляре. Миниатюра изготовлена методом гальванопластики. Завод Кристофля одним из первых в Европе, в середине XIX века начал применять эту технику. Отличное качество русских образцов гальванопластических репродукций оказало огромное влияние на развитие гальваноскульптуры в странах Европы.

На белой атласной подкладке верхней крышки футляра штамп: Christofle & Cie. На изделии штамп в прямоугольном шильдике – Christofle France.

Фигура принадлежит к серии декоративных фигур, воплощающих различных зверей, на поверхности которых укреплены кабошоны из цветного стекла. Название серии - "Collection Lumière d'argent". Серия фигурок изготавливалась с 1970-х гг.

CHRISTOFLE.

Мастерская ювелирных изделий, а затем фабрика по производству художественных изделий из серебра была основана в 1844 г. Два года ранее Шарль Кристофль (by Charles Christofle (1805-1863), основатель фирмы выкупил лицензию на производство посеребренных изделий электромеханическим способом, посредством чего он организовал производство вместе со своим компаньоном химиком – графом Генри де Руользом.

Вскоре фирма начала изготавливать собственные формы изделий и работать с художниками-дизайнерами. Изделий их фирмы были настолько популярны, что клиентами фирмы был император Франции Наполеон III, султан Османской империи Абдулазиз, император Мексики Максимилиан Австрийский. Фирма сотрудничала с такими представителями художественной публики, как Альфонс Муха, Рене Рузе (1859-?), и Альберт-Эрнест Карри-Белуз (1824-1887).

Не смотря на экономически трудные годы после Первой Мировой войны, фирма стала традиционным эталоном качества французских посеребренных изделий, имеющих характерный оловянный цвет с голубоватым оттенком.

Сегодня **CHRISTOFLE** явно лидирует на рынке искусства, т.к. не изменяет девизу, избранному в 1830 г. 26-летним основателем компании Шарлем Кристофлем: «Только качественное изделие может быть лучшим!»

Художественное оформление и состояние материалов не противоречит указанной датировке.

Декоративная фигура является произведением искусства и обладает коллекционной ценностью.

Эксперт

Бызов О.И.

