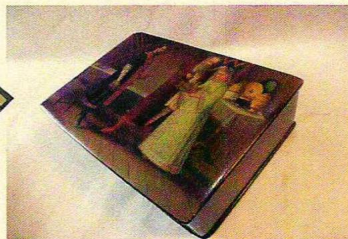


АНТИКВАРНЫЙ ЦЕНТР

г. Екатеринбург

22 мая 2019 г.
№ 22052019/993



Экспертное заключение

Шкатулка “Дорогой гость”.

Время изготовления: 1888 – 1902
годы.

Место изготовления: Россия.
Фабрика Лукутина

Материалы и техника
изготовления: Папье-маше, лак,
роспись.

Размер: 5,5x12,0x16,7 см.

Владелец: частное собрание.

На крышке шкатулки изображена бытовая сцена из жизни русских бояр XVII века. В светлой горнице отец с дочерью встречают дорогого гостя. Девушка, скромно потупив взор, держит в руках поднос с угощением, а её отец наливает в кубки вино.

На внутренней стороне крышки клеймо фабрики Н.А. Лукутина. Изображение трех Государственных гербов ставилось в период с 1888 – 1902 годы.

Николай Александрович Лукутин (1853 – 1902), последний владелец фабрики лаковой миниатюры.

Фабрика Лукутиных основана в 1795 году в селе Данилково (Федоскино). Начиная с 1828 года, на всех изделиях Лукутинской фабрики ставилось клеймо. Оно содержало инициалы владельцев завода, а также герб Российской империи. В середине XIX века продукция фабрики стала конкурировать с европейскими образцами, получила медали на российских и зарубежных выставках.

На фабрике изготавливали портсигары, шкатулки, пасхальные яйца, табакерки, карандашницы. В качестве основного материала для коробочек использовали прессованный картон, который пропитывали клеем и сушили при высокой температуре. Затем их собирали, шпаклевали и шлифовали. В результате коробочка приобретала легкость, а картон – свойства твердого и прочного дерева. Затем предмет попадал в руки живописца. На крышках писали портреты, пейзажи, различные жанровые сцены. Внутреннюю поверхность, как правило, окрашивали в красный цвет. Выполняя миниатюру, художник связывал роспись с формой и черным фоном изделия, учитывал изменение тонов краски при покрытии ее лаком.

Миниатюра создавалась в технике многослойной живописи. Роспись производилась в три-четыре слоя; краски накладывались последовательно, каждый слой покрывался лаком и просушивался. Мастера особенно любили писать на черном фоне. Черный цвет придавал фону глубину. Краски по фону особенно блестят и переливаются множеством разных оттенков. Наиболее популярными сюжетами, которые помещались на лаковых изделиях, стали “тройки” и “чаепития”.

**Шкатулка является предметом антиквариата
и обладает коллекционной ценностью.**

Эксперт
по культурным ценностям

