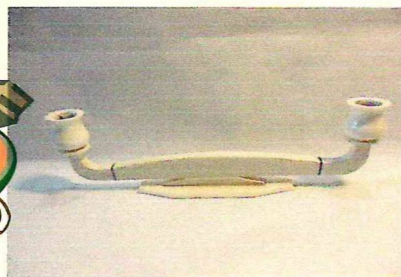




# АНТИКВАРНЫЙ ЦЕНТР

г. Екатеринбург

29 октября 2018 г.  
№29102018/861



## Экспертное заключение

**Подсвечник в стиле Ар-Деко.**

*Время изготовления: 1920-е годы.*

*Место изготовления: Европа.*

*Материал и техника исполнения:*

**кость, резьба; металл,  
монтажка.**

*Размер: 9,8x31,7x4,5 см;*

**Владелец: частное собрание.**

На невысокой восьмиугольной профилированной подставке стоян (на две свечи) с двумя гладкими свечниками в виде вазы.

В художественном оформлении предмета присутствуют черты стиля Ар-Деко. Для этого стиля характерно использование ценных материалов, таких, как бронза (отливки из неё полировались, прочеканивались), золото, серебро, слоновая кость. Ар-Деко любил сопоставлять сверкающую и гладкую металлическую поверхность с фактурой редких пород камня. Часто в одном предмете сочетались различные поделочные породы для достижения большого декоративного эффекта.

На стилистические черты изделий Ар-Деко значительное воздействие оказало открытие памятников архаического искусства Востока и Африки. Раскопки извлекали на свет произведения древней скульптуры, изумлявшие современников сдержанностью и выразительностью пластического языка. Под влиянием древневосточных зиккуратов возникла любовь ар-деко к многогранникам, ступенчатым завершениям, часто определявшая форму скульптурных постаментов. В скульптуре и кабинетных предметах использовали дорогие материалы: золото, бронзу, серебро, слоновую кость.

Предметы использованные в этой технике, демонстрируют роскошь ар-деко. Символом Ар-Деко в декоративно-прикладном искусстве стала бронза и слоновая кость.

Состояние материалов изделия, представленного на экспертизу, не противоречит указанной датировке.

**Подсвечник является предметом антиквариата и обладает  
коллекционной ценностью.**

Эксперт  
по культурным ценностям

Бызов О.И.

